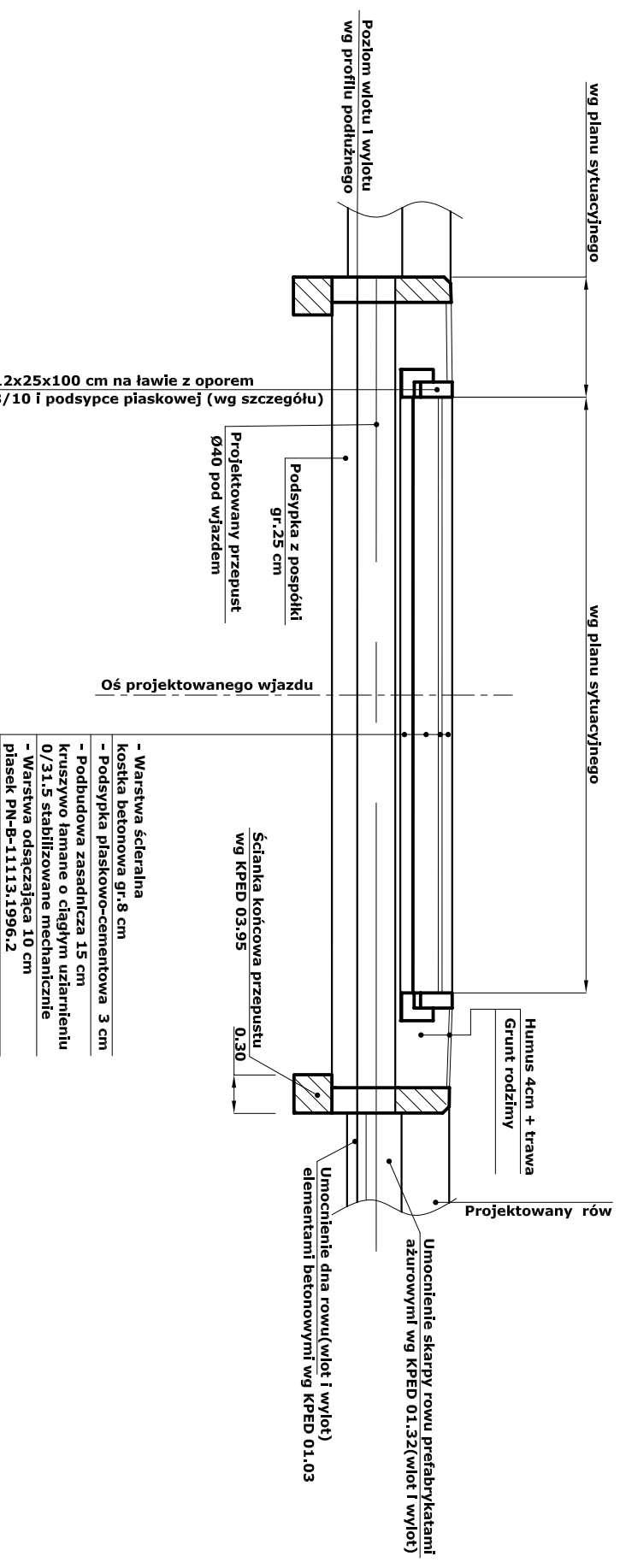
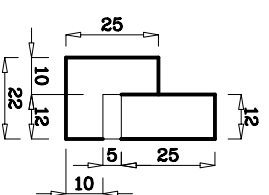


PRZEKRÓJ PODŁUŻNY W OSI PRZEPUSTU (WJAZD NA POSESJĘ)



SZCZEGÓŁ



BUDOWA ŚCIEŻKI ROWEROWEJ W CIĄGU DRUGI POWIATOWEJ NR 2911W INWESTYCJA: W MIEJSCOWOŚCI DROBIN			
	Projektant	mgr inż. Aleksander Grykiewicz	NR UPRAWNIENIĘ
	Opracował	mgr inż. Tomasz Górgoń	Wz-220/02
	Opracował	Arkadiusz Górgoń	DATA
PROJEKTOWANIE I REALIZACJA INWESTYCJI S.Z. Tomasz Górgoń i Spółka 09-401 Podd. ul. Leśniana 12/3		DATA	PODPIS
PRZEKRÓJ KONSTRUKCYJNY WJAZDU Z PRZEPUSTEM PRZEKRÓJ PODŁUŻNY W OSI PRZEPUSTU		DATA	PODPIS
SKALA	PB	DRUGOWA	0
1 : 50	PB	DRUGOWA	0