

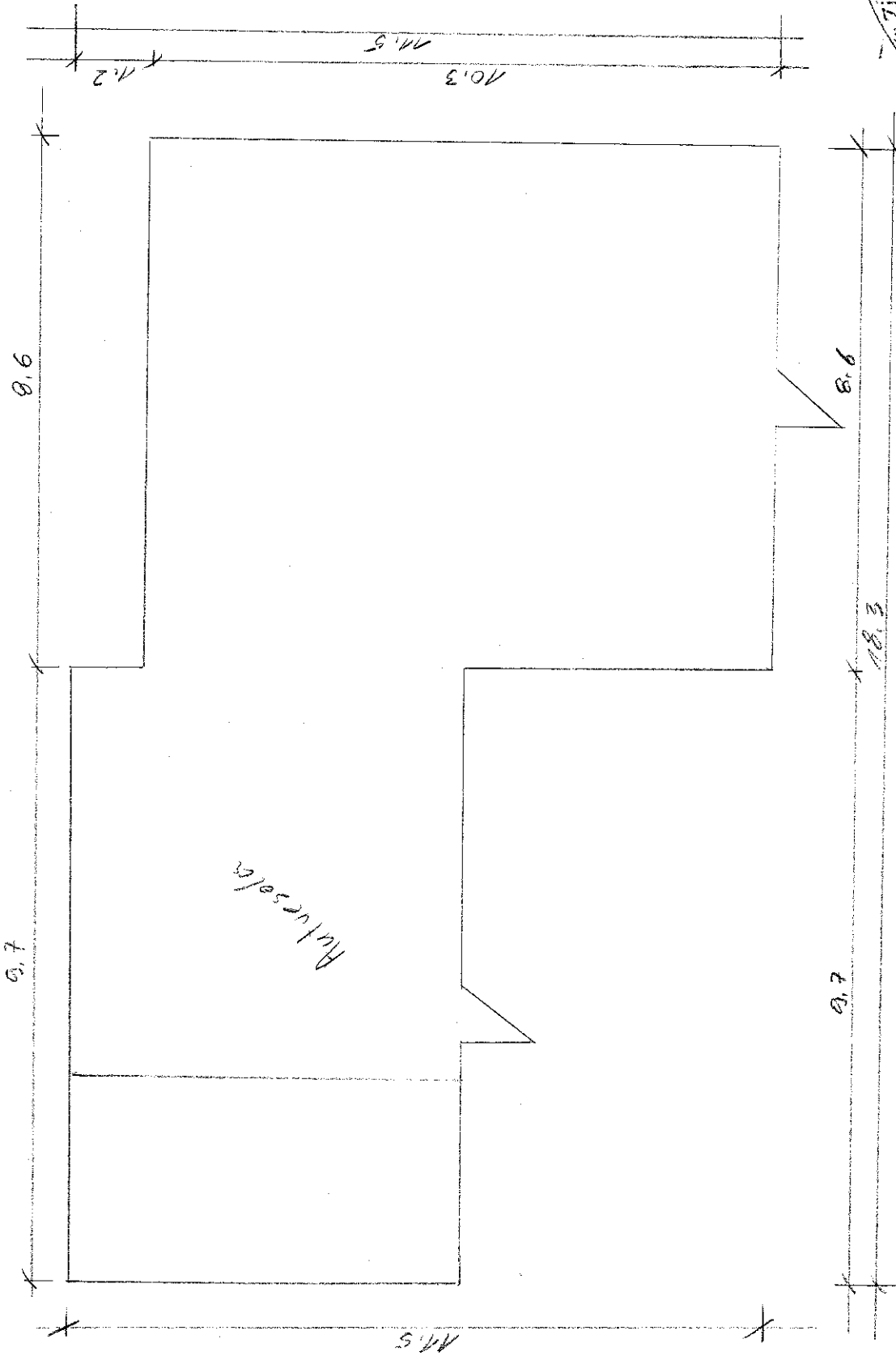
V

PLAN SYTUACYJNY OBIEKTU

Plan sytuacyjny obiektu, z zaznaczonymi granicami nieruchomości, określający również usytuowanie miejsc przyłączenia obiektu do sieci uzbrojenia terenu oraz armatury lub urządzeń przeznaczonych do odciążenia czynnika dostarczanego za pomocą tych sieci.

strona 7

[m]



MST/112 P.1111 Zielenkowski
upr. bud. II MAZ/10255/10NOK106
MAZ/BO10259/101