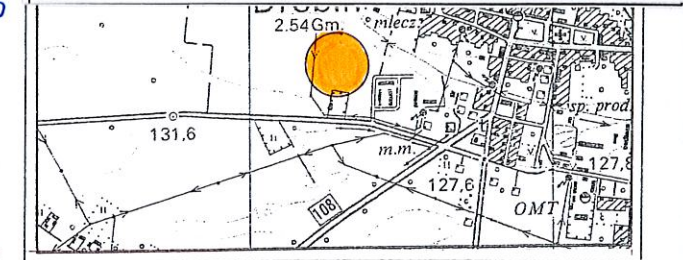
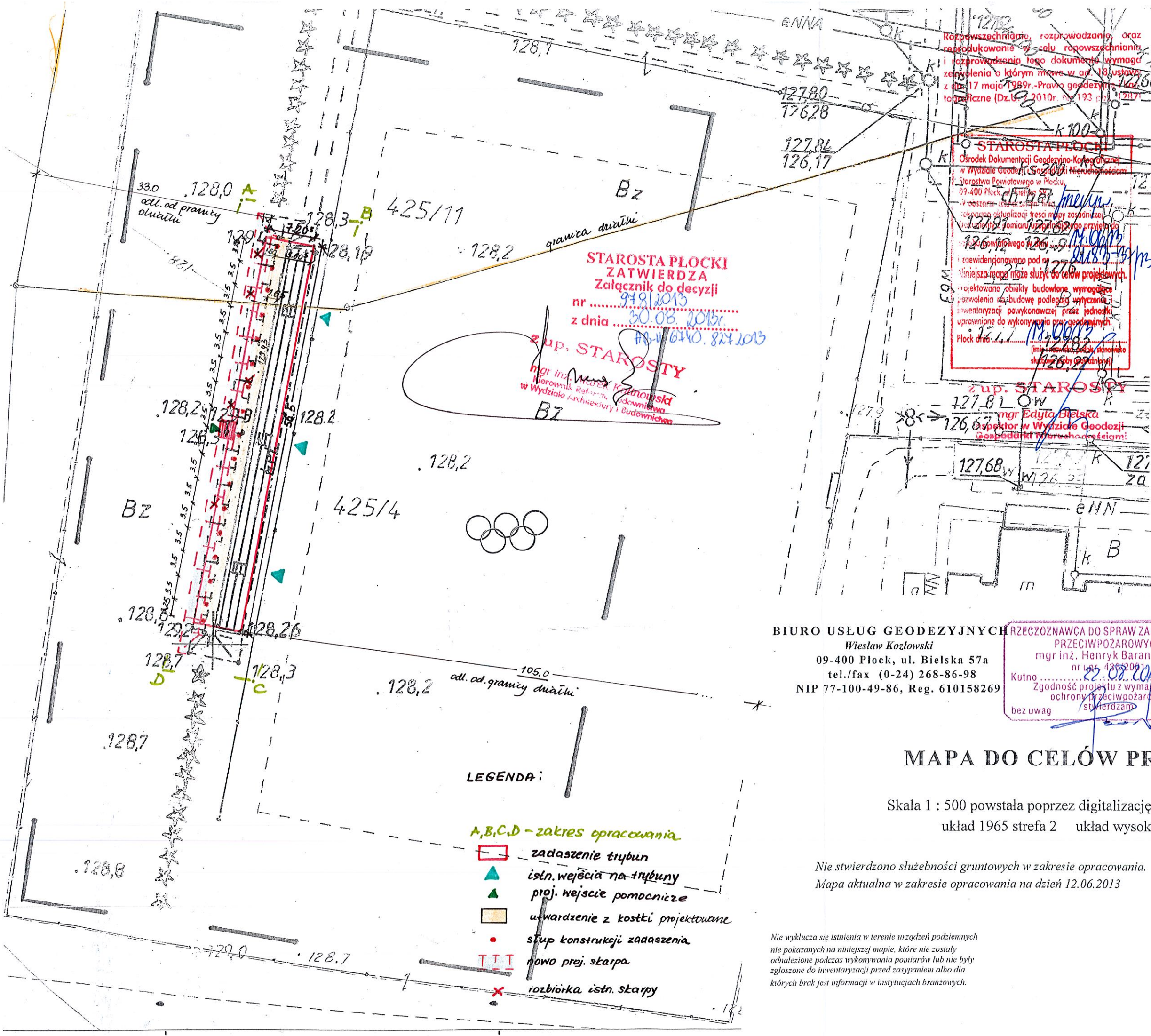


NAZWA OPRACOWANIA: PROJEKT BUDOWLANY ZADASZENIA TRYBUN NA GŁÓWNEJ PŁYTCY BOISKA MOSIR W DROBINIE		
ZAKRES I ADRES OPRACOWANIA: 09-210 Drobin, ul. Spółdzielcza 5, dz. nr: 425/4, 425/11		
INWESTOR: Miasto i Gmina Drobin 09-210 Drobin, ul. Piłsudskiego 12		
JEDNOSTKA PROJEKTOWA: BUDOPLAN sp.j. Krawczyk Józef, Teresa, Piotr 09-410 Płock, ul. Wałkowińska 12, tel.0-24-2640384, NIP:774-18-23-738, biuro@budoplan.eu		
PROJEKTANT:	UPRAWNIENIA:	PODPIS:
mgr inż. arch. Aleksandra Kruszyna -Ksepko	Wo-44/99	<i>Aleksandra Kruszyna</i>
mgr inż. Tereso Krawczyk	56/89	<i>Teresa Krawczyk</i>
ASYSTENT:		
mgr inż. Anna Krawczyńska-Piechno		<i>Anna Krawczyńska-Piechno</i>
NAZWA RYSUNKU:	ZAGOSPODAROWANIE TERENU	SKALA: 1:500
NUMER RYSUNKU:	Rys. 01a	DATA: CZE. 2013



SZKIC LOKALIZACJI
SKALA 1:25 000



- LEGENDA:**
- A,B,C,D - zakres opracowania
 - zadaszenie trybun
 - ▲ istn. wejścia na trybuny
 - ▲ proj. wejście pomocnicze
 - utwardzenie z kostki projektowane
 - słup konstrukcji zadaszenia
 - TTT nowo proj. skarpy
 - ✗ rozbiórka istn. skarpy

STAROSTA PŁOCKI
 Ośrodek Dokumentacji Geodezyjno-Kartograficznej
 w Wydziale Geodezji i Inżynierii Nieruchomości
 Starostwa Powiatowego w Płocku,
 09-400 Płock, ul. Bielska 57a
 W oparciu o: 1. Plan sytuacyjny z datą 12.06.2013 r.
 2. Plan sytuacyjny z datą 12.06.2013 r.
 3. Plan sytuacyjny z datą 12.06.2013 r.
 4. Plan sytuacyjny z datą 12.06.2013 r.
 5. Plan sytuacyjny z datą 12.06.2013 r.
 6. Plan sytuacyjny z datą 12.06.2013 r.
 7. Plan sytuacyjny z datą 12.06.2013 r.
 8. Plan sytuacyjny z datą 12.06.2013 r.
 9. Plan sytuacyjny z datą 12.06.2013 r.
 10. Plan sytuacyjny z datą 12.06.2013 r.
 11. Plan sytuacyjny z datą 12.06.2013 r.
 12. Plan sytuacyjny z datą 12.06.2013 r.
 13. Plan sytuacyjny z datą 12.06.2013 r.
 14. Plan sytuacyjny z datą 12.06.2013 r.
 15. Plan sytuacyjny z datą 12.06.2013 r.
 16. Plan sytuacyjny z datą 12.06.2013 r.
 17. Plan sytuacyjny z datą 12.06.2013 r.
 18. Plan sytuacyjny z datą 12.06.2013 r.
 19. Plan sytuacyjny z datą 12.06.2013 r.
 20. Plan sytuacyjny z datą 12.06.2013 r.
 21. Plan sytuacyjny z datą 12.06.2013 r.
 22. Plan sytuacyjny z datą 12.06.2013 r.
 23. Plan sytuacyjny z datą 12.06.2013 r.
 24. Plan sytuacyjny z datą 12.06.2013 r.
 25. Plan sytuacyjny z datą 12.06.2013 r.
 26. Plan sytuacyjny z datą 12.06.2013 r.
 27. Plan sytuacyjny z datą 12.06.2013 r.
 28. Plan sytuacyjny z datą 12.06.2013 r.
 29. Plan sytuacyjny z datą 12.06.2013 r.
 30. Plan sytuacyjny z datą 12.06.2013 r.
 31. Plan sytuacyjny z datą 12.06.2013 r.
 32. Plan sytuacyjny z datą 12.06.2013 r.
 33. Plan sytuacyjny z datą 12.06.2013 r.
 34. Plan sytuacyjny z datą 12.06.2013 r.
 35. Plan sytuacyjny z datą 12.06.2013 r.
 36. Plan sytuacyjny z datą 12.06.2013 r.
 37. Plan sytuacyjny z datą 12.06.2013 r.
 38. Plan sytuacyjny z datą 12.06.2013 r.
 39. Plan sytuacyjny z datą 12.06.2013 r.
 40. Plan sytuacyjny z datą 12.06.2013 r.
 41. Plan sytuacyjny z datą 12.06.2013 r.
 42. Plan sytuacyjny z datą 12.06.2013 r.
 43. Plan sytuacyjny z datą 12.06.2013 r.
 44. Plan sytuacyjny z datą 12.06.2013 r.
 45. Plan sytuacyjny z datą 12.06.2013 r.
 46. Plan sytuacyjny z datą 12.06.2013 r.
 47. Plan sytuacyjny z datą 12.06.2013 r.
 48. Plan sytuacyjny z datą 12.06.2013 r.
 49. Plan sytuacyjny z datą 12.06.2013 r.
 50. Plan sytuacyjny z datą 12.06.2013 r.
 51. Plan sytuacyjny z datą 12.06.2013 r.
 52. Plan sytuacyjny z datą 12.06.2013 r.
 53. Plan sytuacyjny z datą 12.06.2013 r.
 54. Plan sytuacyjny z datą 12.06.2013 r.
 55. Plan sytuacyjny z datą 12.06.2013 r.
 56. Plan sytuacyjny z datą 12.06.2013 r.
 57. Plan sytuacyjny z datą 12.06.2013 r.
 58. Plan sytuacyjny z datą 12.06.2013 r.
 59. Plan sytuacyjny z datą 12.06.2013 r.
 60. Plan sytuacyjny z datą 12.06.2013 r.
 61. Plan sytuacyjny z datą 12.06.2013 r.
 62. Plan sytuacyjny z datą 12.06.2013 r.
 63. Plan sytuacyjny z datą 12.06.2013 r.
 64. Plan sytuacyjny z datą 12.06.2013 r.
 65. Plan sytuacyjny z datą 12.06.2013 r.
 66. Plan sytuacyjny z datą 12.06.2013 r.
 67. Plan sytuacyjny z datą 12.06.2013 r.
 68. Plan sytuacyjny z datą 12.06.2013 r.
 69. Plan sytuacyjny z datą 12.06.2013 r.
 70. Plan sytuacyjny z datą 12.06.2013 r.
 71. Plan sytuacyjny z datą 12.06.2013 r.
 72. Plan sytuacyjny z datą 12.06.2013 r.
 73. Plan sytuacyjny z datą 12.06.2013 r.
 74. Plan sytuacyjny z datą 12.06.2013 r.
 75. Plan sytuacyjny z datą 12.06.2013 r.
 76. Plan sytuacyjny z datą 12.06.2013 r.
 77. Plan sytuacyjny z datą 12.06.2013 r.
 78. Plan sytuacyjny z datą 12.06.2013 r.
 79. Plan sytuacyjny z datą 12.06.2013 r.
 80. Plan sytuacyjny z datą 12.06.2013 r.
 81. Plan sytuacyjny z datą 12.06.2013 r.
 82. Plan sytuacyjny z datą 12.06.2013 r.
 83. Plan sytuacyjny z datą 12.06.2013 r.
 84. Plan sytuacyjny z datą 12.06.2013 r.
 85. Plan sytuacyjny z datą 12.06.2013 r.
 86. Plan sytuacyjny z datą 12.06.2013 r.
 87. Plan sytuacyjny z datą 12.06.2013 r.
 88. Plan sytuacyjny z datą 12.06.2013 r.
 89. Plan sytuacyjny z datą 12.06.2013 r.
 90. Plan sytuacyjny z datą 12.06.2013 r.
 91. Plan sytuacyjny z datą 12.06.2013 r.
 92. Plan sytuacyjny z datą 12.06.2013 r.
 93. Plan sytuacyjny z datą 12.06.2013 r.
 94. Plan sytuacyjny z datą 12.06.2013 r.
 95. Plan sytuacyjny z datą 12.06.2013 r.
 96. Plan sytuacyjny z datą 12.06.2013 r.
 97. Plan sytuacyjny z datą 12.06.2013 r.
 98. Plan sytuacyjny z datą 12.06.2013 r.
 99. Plan sytuacyjny z datą 12.06.2013 r.
 100. Plan sytuacyjny z datą 12.06.2013 r.

BIURO USŁUG GEODEZYJNYCH
 Wiesław Kozłowski
 09-400 Płock, ul. Bielska 57a
 tel./fax (0-24) 268-86-98
 NIP 77-100-49-86, Reg. 610158269

RZECZOZNAWCA DO SPRAW ZABEZPIECZENIA PRZECIWOPOŻAROWYCH
 mgr inż. Henryk Baranowski
 nr upr. 43552001
 Kutno, ul. ...
 Zgodność projektu z wymaganiami ochrony przeciwpożarowej bez uwag
 22.06.2013

Województwo: MAZOWIECKIE
 Powiat: PŁOCKI
 Jednostka ewidencyjna: DROBIN MIASTO
 Obręb: 0014 DROBIN
 Działka: 425/4, 425/11

MAPA DO CELÓW PROJEKTOWYCH

Skala 1 : 500 powstała poprzez digitalizację fragmentu ark. 252.321.132
 układ 1965 strefa 2 układ wysokości Kronsztadt 60

Nie stwierdzono służebności gruntowych w zakresie opracowania.
 Mapa aktualna w zakresie opracowania na dzień 12.06.2013

Nie wyklucza się istnienia w terenie urządzeń podziemnych nie pokazanych na niniejszej mapie, które nie zostały odhalone podczas wykonywania pomiarów lub nie były zgłoszone do inwentaryzacji przed zasypaniem albo dla których brak jest informacji w instytucjach branżowych.

GEODETA UPRAWNIONY

Wiesław Kozłowski
 Nr upr. GUGiK 2065

Płock, dn. 12.06.2013.