

UZASADNIENIE DO PLANU OGÓLNEGO GMINY DROBIN

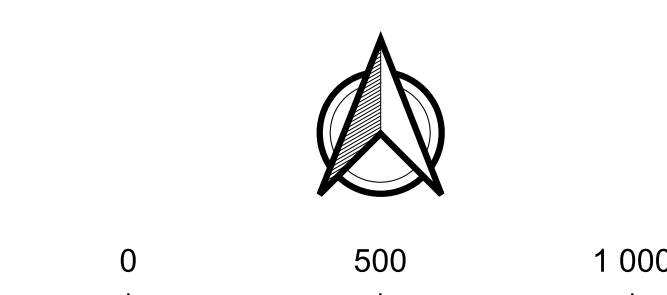
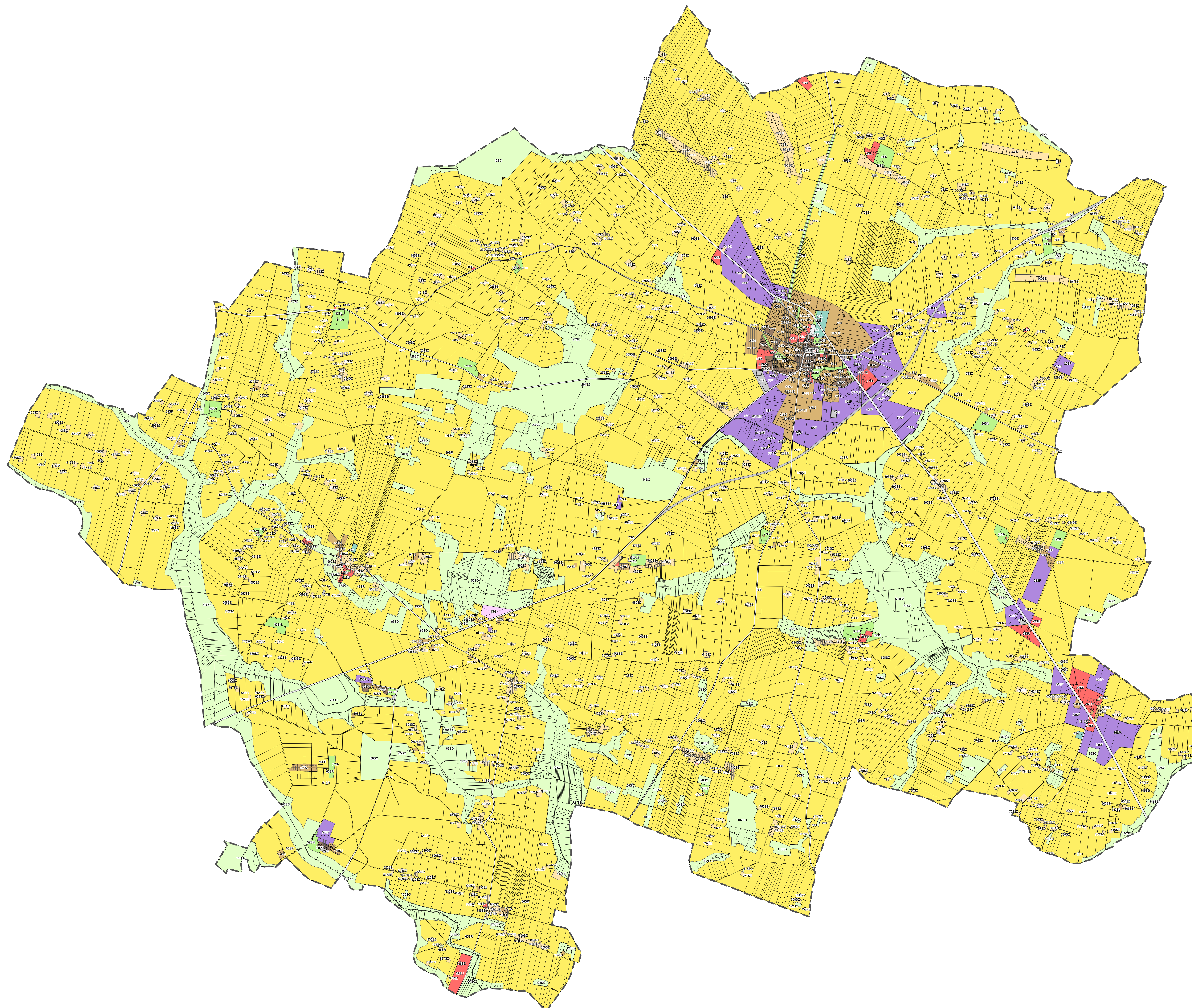
RYSUNEK NR 1. STREFY PLANISTYCZNE

OZNACZENIA

- GRANICA PLANU OGÓLNEGO GMINY DROBIN
- OBSZAR UZUPEŁNIENIA ZABUDOWY
- OBSZAR ZABUDOWY ŚRÓDMIEJSKIEJ

STREFY PLANISTYCZNE

- SW STREFA WIELOFUNKCYJNA Z ZABUDOWĄ MIESZKANIOWĄ WIELORODZINNĄ
- SJ STREFA WIELOFUNKCYJNA Z ZABUDOWĄ MIESZKANIOWĄ JEDNORODZINNĄ
- SZ STREFA WIELOFUNKCYJNA Z ZABUDOWĄ ZAGRODOWĄ
- SU STREFA USŁUGOWA
- SP STREFA GOSPODARCZA
- SR STREFA PRODUKCJI ROLNICZEJ
- SI STREFA INFRASTRUKTURALNA
- SN STREFA ZIELENI I REKREACJI
- SC STREFA CMENTARZY
- SG STREFA GÓRNICWA
- SO STREFA OTWARTA
- SK STREFA KOMUNIKACYJNA



UZASADNIENIE DO PLANU OGÓLNEGO
GMINY DROBIN

RYSUNEK NR 1. STREFY PLANISTYCZNE



AUTORZY: mgr inż. Grzegorz Fijałkowski, mgr inż. Katarzyna Kozłowska, mgr inż. Katarzyna Kozłowska, mgr inż. Katarzyna Kozłowska

DATA: CZERWIEC 2020 R. SKALA 1:15 000