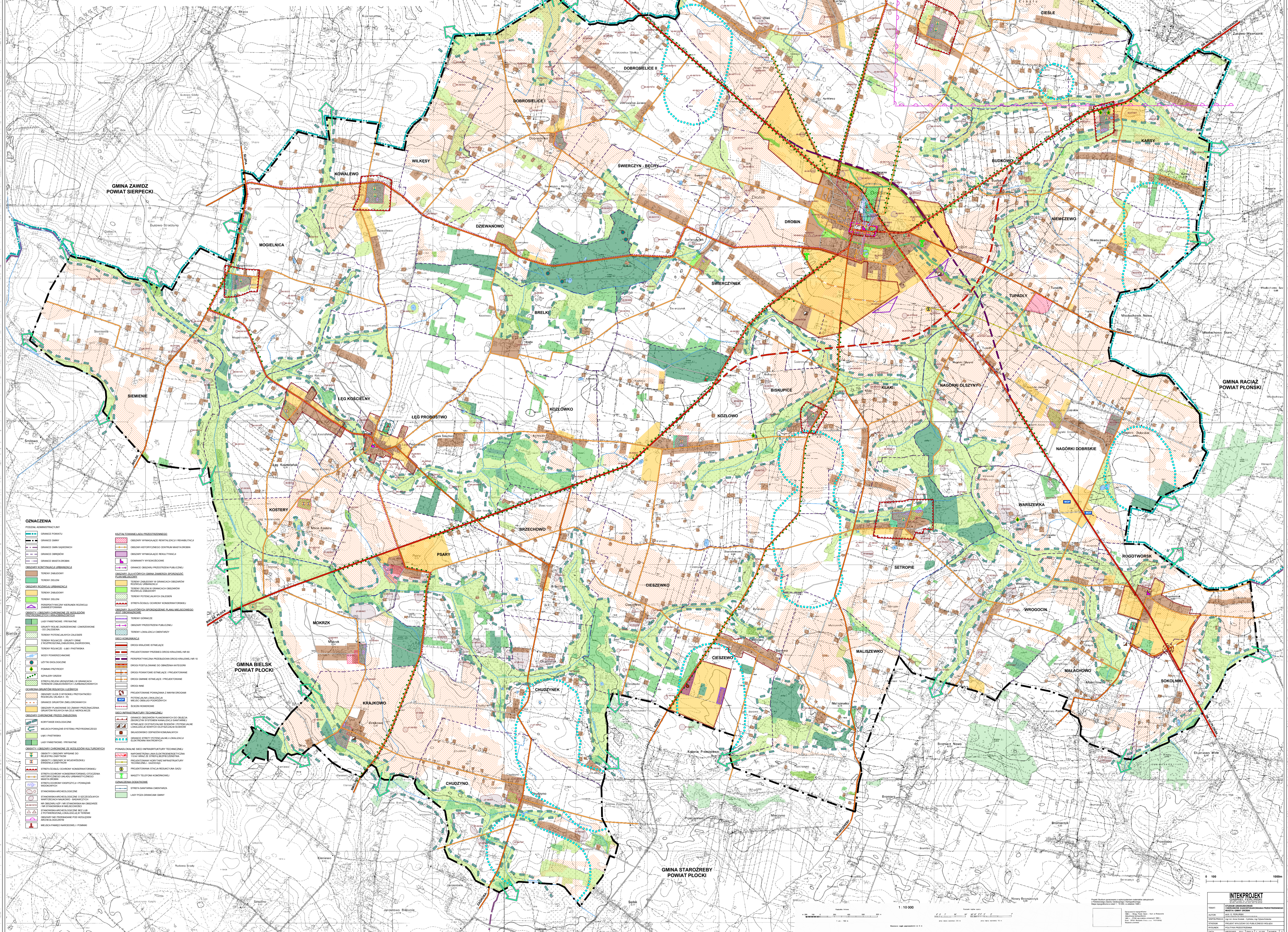


STUDIUM UWARUNKWAŃ I KIERUNKÓW ZAGOSPODAROWANIA PRZESTRZENNEGO MIASTA I GMINY DROBIN

RYSUNEK STUDIUM 1 : 10 000

POLITYKA PRZESTRZENNA

Załącznik Nr 2 do Uchwały Nr Rady Miejskiej w Drobinie z dnia 2011 r.



OZNACZENIA	
	GRANICE POWIATU
	GRANICE MIASTA
	GRANICE GMINY
	GRANICE MIASTECZKA
	GRANICE WSI
	GRANICE OSIEDLI
	TERYNY ZAGOSPODAROWANIA PRZESTRZENNEGO
	TERYNY ZIELONE
	TERYNY ROLNICZE
	TERYNY LEŚNE
	TERYNY WODNE
	TERYNY REKREACYJNE
	TERYNY SPORTOWE
	TERYNY KULTURALNE
	TERYNY HISTORYCZNE
	TERYNY OCHRONY
	TERYNY INFRASTRUKTURY
	TERYNY ENERGETYCZNE
	TERYNY TRANSPORTOWE
	TERYNY KOMUNIKACYJNE
	TERYNY WYKORZYSTANIA
	TERYNY INNE
	TERYNY INFRASTRUKTURY TECHNICZNEJ
	TERYNY INFRASTRUKTURY ENERGETYCZNEJ
	TERYNY INFRASTRUKTURY TRANSPORTOWEJ
	TERYNY INFRASTRUKTURY KOMUNIKACYJNEJ
	TERYNY INFRASTRUKTURY WYKORZYSTANIA
	TERYNY INFRASTRUKTURY INNE