



MAPA DO CELÓW PROJEKTOWYCH

Fragmenty atlasu mapy sytuacyjno-wysokościowej nr 25.252.181.182.184

skala 1:1000

Wojew. : mazowieckie
Powiat : piski
Gmina : Drobin

Obszar : Droga Cieszewo - Maliszewko

Działki nr 90, 98, 106

Władziaław.: GMINA DROBIN, działka nr 90 - Droga gminna
GMINA DROBIN, działka nr 106 - Droga wewnetrzna
MIASTO I GMINA DROBIN, działka nr 98 - Droga Gminna

ZA ZGODNOŚĆ
Z ORYGINALEM
PROJEKTANT
Inż. Maciej Weresiński
ustanowiony w sprawie 140008/01
inżynier geodeta

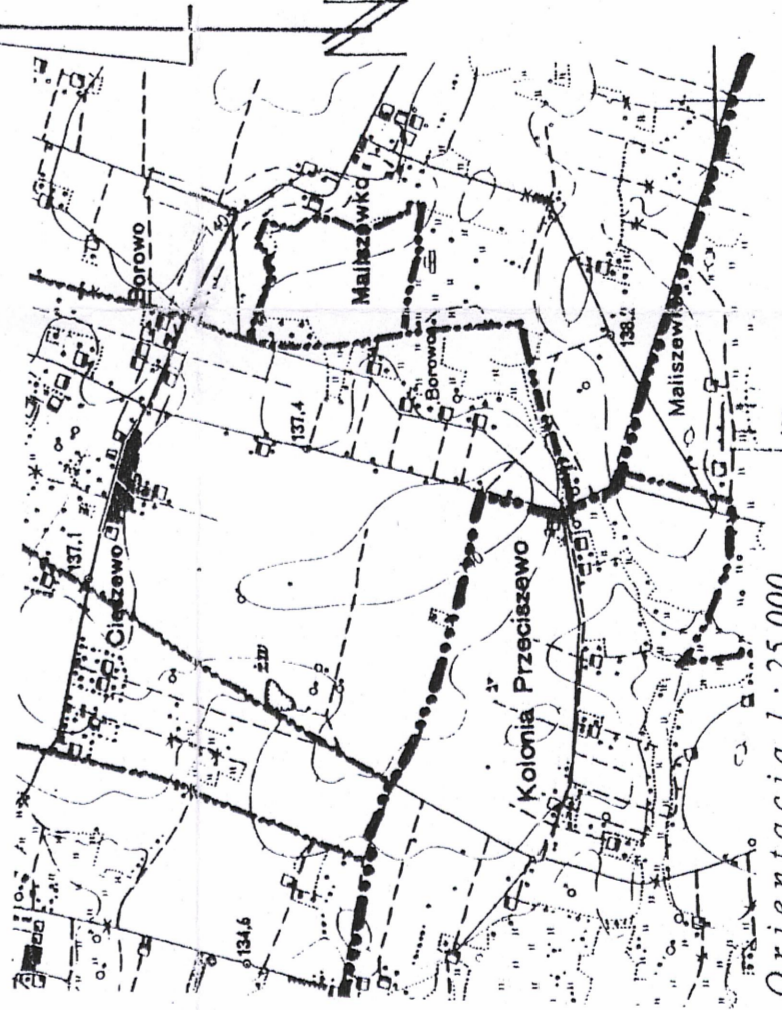
PROJEKTANT
Inż. Maciej Weresiński
ustanowiony w sprawie 140008/01
inżynier geodeta

LEGENDA

- projektowana jezdnia
- projektowane żłobki
- projektowane pobocza
- projektowane rowy
- projektowane spadki podłużne
- projektowane spadki, poprzeczne o przekroju dachowym
- i.w. leż o przekroju jednostronnym istniejąca drzewa do wycinki
- projektowane linie telekomunikacyjne
- słupy telefoniczne do samodzielnego

Nie wyklucza się istnienia w terenie urządzeń podziemnych nie wskazanych na mapie, oraz urządzeń nie zakreszonych do inwentaryzacji geodezyjnej przed zasypaniem.

Granice na niniejszej mapie przedstawiają stan wg arkusza mapy sytuacyjno-wysokościowej z roku 1992.



Orientacja 1:25 000

Rys. Nr 1
Projekt zagospodarowania
PLAN SYTUACYJNY drogi
Skala: 1:1000
Obszar: Projekt budowlany - techniczny
drogi gminnej nr 25 Cieszewo - Maliszewko.
Powiat piski, woj. Mazowieckie
Inwestor: Urząd Miejski w Gminie Drobin
Projektant: Janina Drog - nr uprawnień: 109/81
08.2003 r.

ZA ZGODNOŚĆ
Z ORYGINALEM
PROJEKTANT
Inż. Maciej Weresiński
ustanowiony w sprawie 140008/01
inżynier geodeta

ST. ROSTA PŁOCKI
ZESPÓŁ URZĄDNIKA DOKUMENTACJI PROJEKTOWYCH
USTANOWIONY W SPRAWIE 140008/01
INŻYNIER GEODETA

ST. ROSTA PŁOCKI
ZESPÓŁ URZĄDNIKA DOKUMENTACJI PROJEKTOWYCH
USTANOWIONY W SPRAWIE 140008/01
INŻYNIER GEODETA

PROJEKTANT
Inż. Maciej Weresiński
ustanowiony w sprawie 140008/01
inżynier geodeta