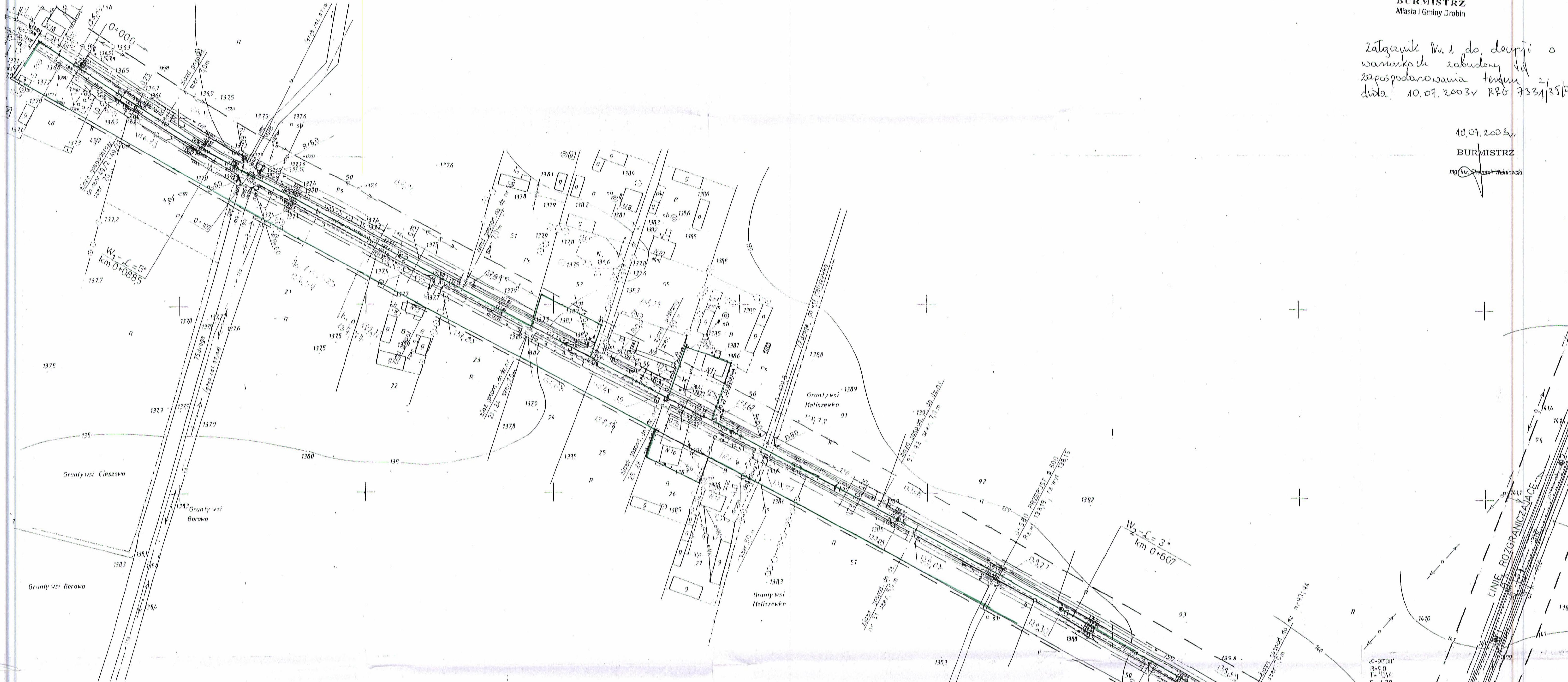


Zatwierdził: M. I. do sprawy o
warunkach zabudowy i
zaposażeniowa Formu 2
data: 10.07.2003z RP 7331/35/03

10.07.2003z
BURMISTRZ
mgr inż. Stanisław Wójcicki



MAPA DO CELÓW PROJEKTOWYCH
Fragmenty arkuszy mapy sytuacyjno-wysokościowej nr 252.323.181, 182, 184
skala 1:1000

Wojew. : mazowieckie
Powiat : plocki
Gmina : Drobin

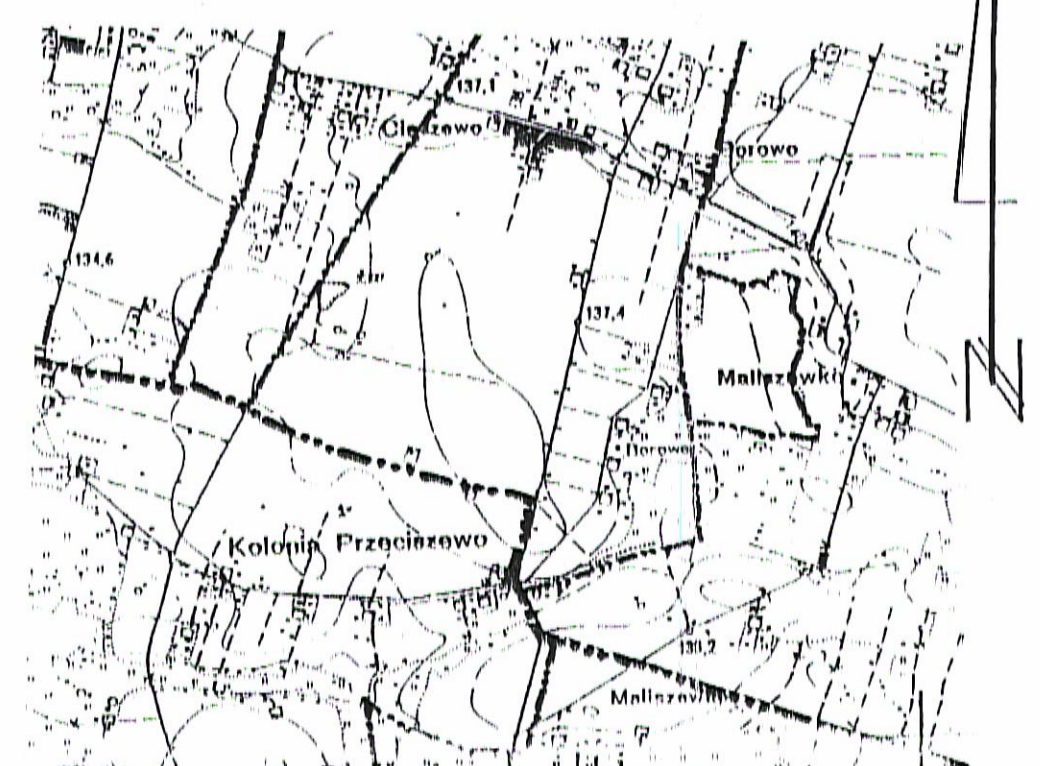
Obiekt : Droga Cieszewo - Maliszewko

Działki nr 90, 98, 106

Władający : GMINA DROBIN , działka nr 90- Droga gminna
GMINA DROBIN , działka nr 106 - Droga wewnętrzna
MIASTO I GMINA DROBIN , działka nr 98- Droga Gminna

UWAGI
Współrzędne: UTM
Układ: UTM
Wielkość: 1:1000
Wielkość: 1:1000

.....
.....
.....
.....
.....
.....
.....
.....
.....
.....



ZA ZGODNOŚĆ
Z ORYGINAŁEM
PROJEKTANT
inż. Maciej Weresiński
uprawnienia bud. w telekomunikacji
nr decyzji 18000/99A/

Załącznik mapowy do Decyzji o Warunkach Zabudowy i	
Zaposażeniowa Formu 2	
inż. Maciej Weresiński	Fazowa zadania:
Modernizacja sieci telefonicznej związanej z	
projektem doposażeniem w m. Cieszewo,	
Barowo, Maliszewko	
Projektant:	inż. Maciej Weresiński
PROJEKTANT	
inż. Maciej Weresiński	
uprawnienia bud. w telekomunikacji	
nr decyzji 18000/99A/	
Skala:	1:1000
Legenda:	Obszar decyzji