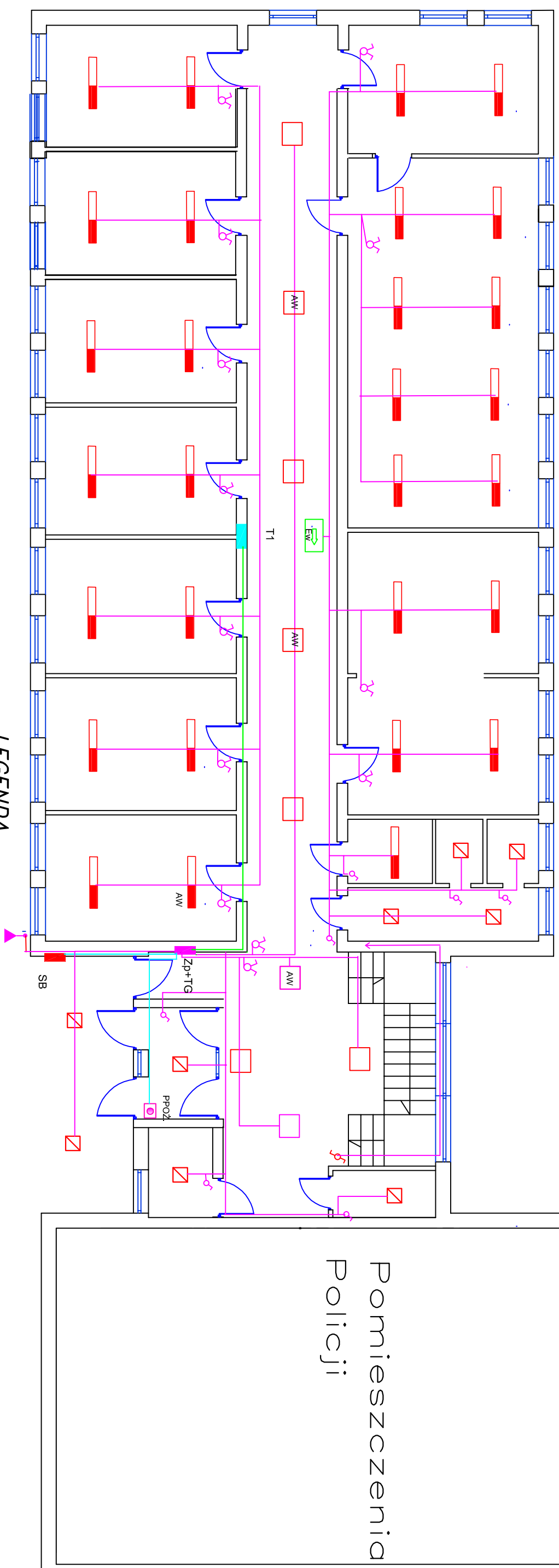


PARTER



LEGENDA

- oprawa rastrowa ONR 236
- oprawa z zest. awaryjnym
- oprawa wpuszczana downlight 2x26 W
- oprawa DIAMOND 38W
- oprawa zewnętrzna PLAZZA HPS 70 W
- oprawa kierunkowa, ewakuacyjna 1x8W - 2h
- wyłącznik schodowy
- wyłącznik świecznikowy
- rozdzielnica bezpiecznikowa typu LEGRAND
- przycisk na głównej wyłącznik prądu
- przekaźnik zmierzchowy
- Skrzynka rozdzielcza główna z pomiatem ZP+RG

Pomieszczenia
Policji

Nazwa obiektu:	BUDYNEK URZĘDU MIASTAJ GMINY DROBIN
Tytuł rysunku:	INSTALACJA OŚWIETLENIOWA- PARTER
Opracował:	INŻ. FRANCISZEK CHOJNACKI, IP. 1971
Sprawdził:	INŻ. ROBERT KUCHARSKI, IP. 0822/08
SKALA 1:100	DATA: lipiec 2009
	NR RYSUNKU: E1