

PZ.271.22.2020

dotyczy: postępowania o udzielenie zamówienia publicznego prowadzonego w trybie przetargu nieograniczonego na realizację inwestycji pn.: „Remont sali gimnastycznej w Łęgu Probostwie”.

### Wyjaśnienia treści SIWZ Nr 1

Na podstawie art. 38 ust. 1 pkt 3) oraz art. 38 ust. 2 ustawy z dnia 29 stycznia 2004 r. Prawo zamówień publicznych ( t.j. Dz.U. z 2019 r., poz. 1843 ), **Zamawiający – Miasto i Gmina Drobin z siedzibą w Drobinie, ul. Marszałka Piłsudskiego 12, 09-210 Drobin** udziela wyjaśnień treści specyfikacji istotnych warunków zamówienia na zapytania Wykonawców dotyczące postępowania o udzielenie zamówienia publicznego w trybie przetargu nieograniczonego na realizację zadania pn. „Remont sali gimnastycznej w Łęgu Probostwie”. (BZP 595094-N-2020 z dnia 08.10.2020 r. ). Zamawiający zamieszcza, bez ujawniania źródła zapytania, treść zapytań wraz z wyjaśnieniami na stronie internetowej, na której udostępniona jest udostępniona.

#### Pytanie nr 1:

1. W poz. 28 kosztorysu jest wykucie z muru i wstawienie nowych drzwi zewnętrznych. Proszę o podanie informacji jakie drzwi mają być zamontowane. Aluminiowe, PVC?

#### Odpowiedź:

Mogą być PVC lub aluminiowe muszą spełniać wymagania dla drzwi zewnętrznych tj. współczynnik U.

#### Pytanie nr 2:

W poz. 29 kosztorysu jest wykucie z muru i wstawienie nowych drzwi zewnętrznych. Proszę o podanie informacji jakie drzwi mają być zamontowane. Aluminiowe, PVC?

#### Odpowiedź:

W poz. 29 jest wewnętrznych – mogą być PVC lub aluminiowe.

#### Pytanie nr 3:

W poz. 35 kosztorysu jest zakup i montaż osprzętu sportowego: bramki do piłki i osprzęt do siatkówki. Proszę o podanie czy bramki mają być do piłki ręcznej czy nożnej?

#### Odpowiedź:

Do piłki ręcznej

#### Pytanie nr 4:

W poz. 36 kosztorysu jest naprawa pokrycia dachowego i obróbek blacharskich. Proszę podać co należy wykonać i ile oraz ile i jakie obróbki blacharskie należy wymienić?



**Odpowiedź:**

Należy naprawić elementy obróbek blacharskich w miejscu przejścia przez nie mocowania instalacji odgromowej – uszczelnienie masą bitumiczną typu Olkit.

**Pytanie nr 5:**

W poz. 38 kosztorysu jest zakup i montaż osłon na grzejniki.  
Proszę podać ilość osłon oraz wymiary ?

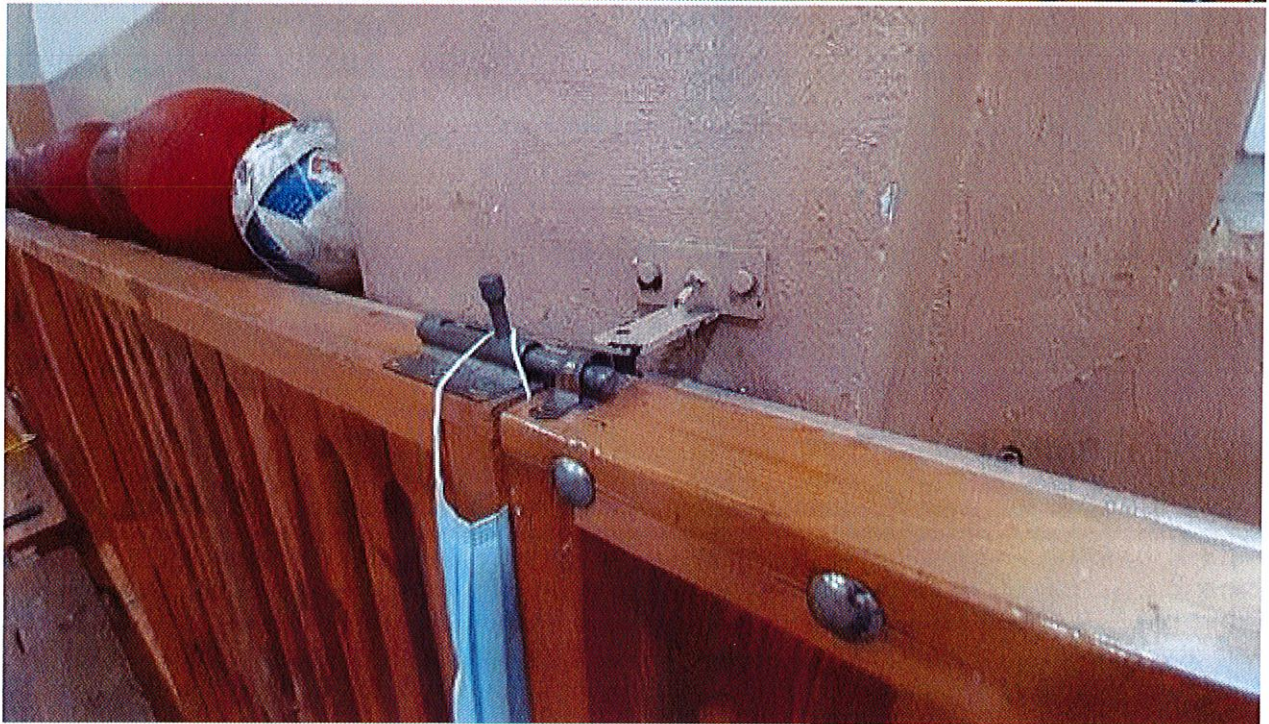
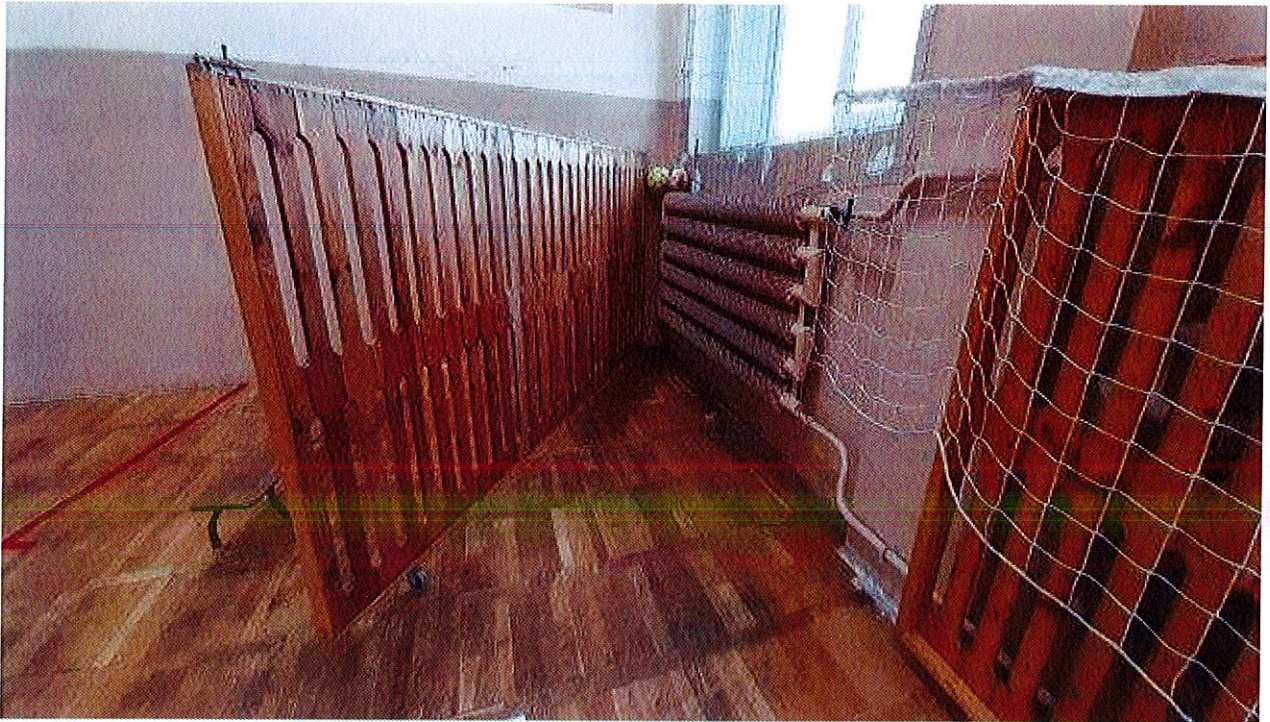
**Odpowiedź:**

Ilość i wymiary takie jak istniejące. Na sali znajduje się 7 osłon na kaloryfery. Z uwagi na zachowanie stanu pierwotnego osłon, należy wykonać 21 mb osłon o wysokości 160 cm. Poniżej zdjęcia poglądowe osłon:

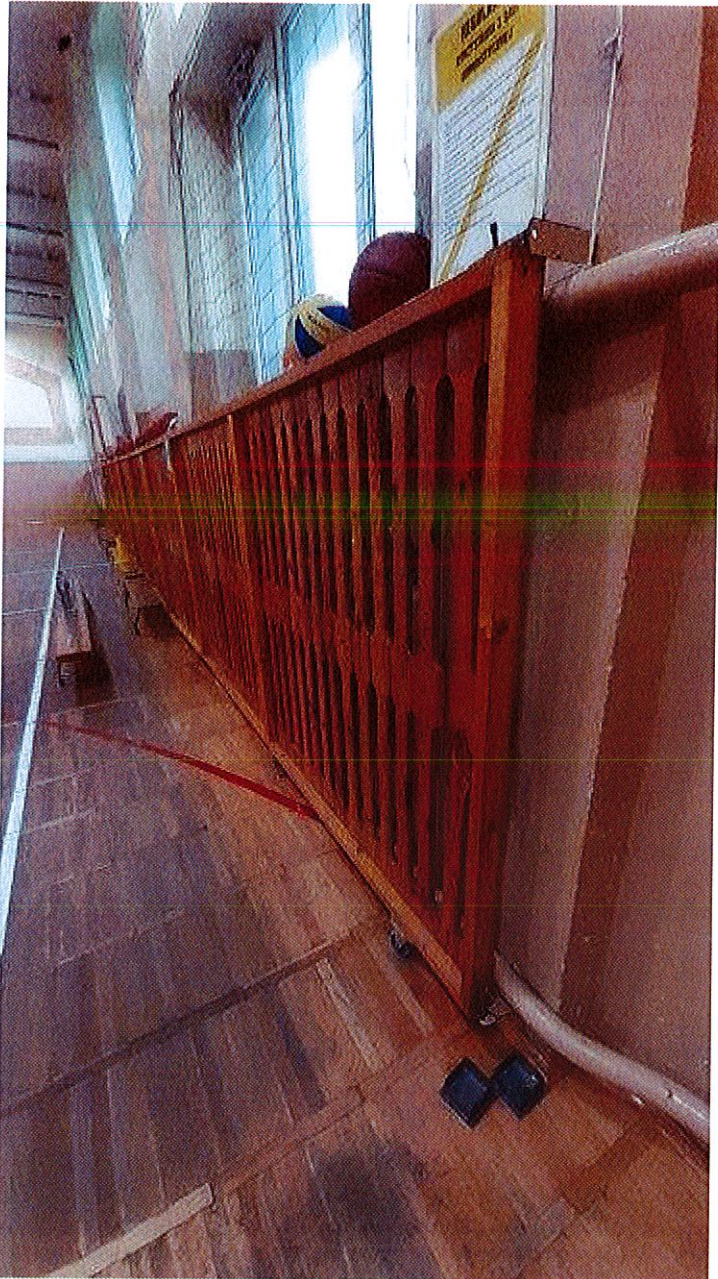


Handwritten signature in blue ink.













Z poważaniem

**BURMISTRZ**

*Grzegorz Szykułski*