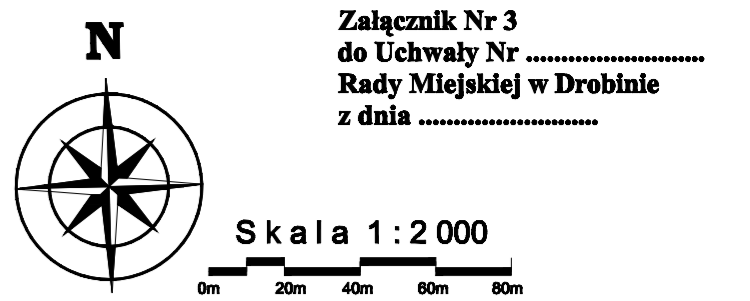
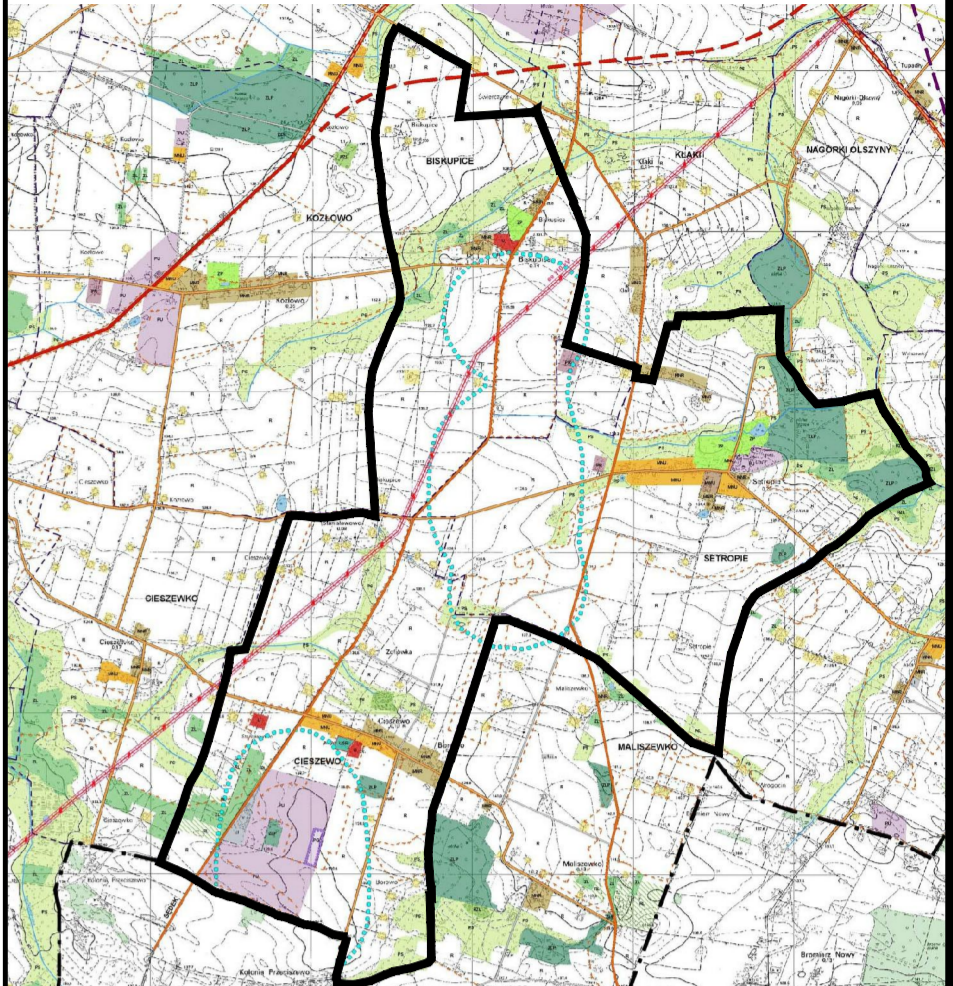


MIJSCOWY PLAN ZAGOSPODAROWANIA PRZESTRZENNEGO TERENÓW W OBRĘBACH GEODEZYJNYCH BISKUPICE, CIESZEWO, DOBROSIELICE ZALESIE II, KARSY, NIEMCZEWO, NOWA WIEŚ, PGR NAGÓRKI DOBRSKIE I SETROPIE



Załącznik Nr 3
do Uchwały Nr
Rady Miejskiej w Drobinie
z dnia

Wyrys ze Studium uwarunkowań i kierunków zagospodarowania przestrzennego gminy Drobin



granicz obszar objęty ustaleniami planu

| | |
|------|---|
| MRN | TERENY ZABUDOWY ZAGRODOWEJ, MIESZKANIOWEJ, JEDNORODZINNEJ I USŁUG |
| MRU | TERENY ZABUDOWY MIESZKANIOWEJ, JEDNORODZINNEJ I USŁUG |
| MWU | TERENY ZABUDOWY MIESZKANIOWEJ, WIELORODZINNEJ, JEDNORODZINNEJ I USŁUG |
| U | TERENY ZABUDOWY USŁUGOWEJ |
| UTR | TERENY ZABUDOWY USŁUG TURYSTYKI I REKREACJI |
| PU | TERENY OBIEKTÓW PRODUKCYJNYCH, BRUKÓW, KANAŁÓW I USŁUG |
| PR | TERENY OBIEKTÓW PRODUKCYJNYCH W GOSPODARSTWACH ROLNYCH |
| I | TERENY INFRASTRUKTURY TECHNICZNEJ |
| PG | TERENY EKSPLOATACJI POWIERZCHNIOWEJ |
| ZP | ZIELEŃ PARKOWA |
| R | GRUNTY ROLNE Z ROZPROSZONĄ, ZABUDOWĄ, ZAGRODOWĄ |
| PS | ŁĄKI I PASTWISKA |
| RL | TERENY POTENCJALNYCH ZALESIEŃ |
| ZLP | LASY PAŃSTWOWE |
| ZL | LASY PRYWATNE |
| RZL | GRUNTY ROLNE ZARZĘDZONE I ZARZEWIONE - DO ZALESIENIA |
| ●●●● | GRANICZ STREF POTENCJALNEJ LOKALIZACJI ELEKTROWNI WATROWYCH |

Graficzne ustalenia planu:

| | |
|--|--|
| | granicz gminy |
| | granicz obszaru objęty ustaleniami planu |
| | linie rozgraniczające tereny o różnym przeznaczeniu i różnych zasadach zagospodarowania |
| | nieprzekraczalne linie zabudowy |
| | teren zabudowy zagrodowej i mieszkaniowej jednorodzinnej |
| | teren zabudowy zagrodowej |
| | teren obsługi produkcyjnej w gospodarstwach rolnych |
| | teren upraw rolnych z zabudową zagrodową |
| | teren upraw rolnych |
| | teren upraw rolnych |
| | teren zalesień |
| | teren zabudowy mieszkaniowej jednorodzinnej i usługowej |
| | teren zabudowy mieszkaniowej i usługowej |
| | teren zabudowy usługowej |
| | teren sportu i rekreacji |
| | teren zabudowy produkcyjno-usługowej |
| | teren eksploatacji kopalni - teren górniczy "Cieszewo" |
| | teren zieleni urządzonej |
| | teren lasu |
| | teren upraw rolnych i zieleni nieurządzonej |
| | teren elektrowni wiatrowej |
| | teren drogi wewnętrznej |
| | teren drogi publicznej w klasie dojazdowej |
| | teren drogi publicznej w klasie lokalnej |
| | teren drogi publicznej w klasie zbiorczej |
| | teren drogi publicznej w klasie głównej ruchu przyspieszonego |
| | stanowiska archeologiczne |
| | strefa ochronna elektrowni wiatrowej związana z ograniczeniami w zabudowie - Izofona 45 dB |

Informacje:

| | |
|--|--|
| | istniejąca sieć napowietrzna wysokiego napięcia wraz ze strefą ochronną |
| | istniejąca sieć napowietrzna średniego napięcia |
| | istniejąca/projektowana sieć wodociągowa |
| | istniejąca/projektowana sieć telefoniczna |
| | orientacyjne linie rozgraniczające tereny o różnym przeznaczeniu |
| | granicz obrębów wsi |
| | strefa ochronna elektrowni wiatrowej związana z ograniczeniami w zabudowie - Izofona 45 dB |

MIJSCOWY PLAN ZAGOSPODAROWANIA PRZESTRZENNEGO TERENÓW W OBRĘBACH GEODEZYJNYCH BISKUPICE, CIESZEWO, DOBROSIELICE ZALESIE II, KARSY, NIEMCZEWO, NOWA WIEŚ, PGR NAGÓRKI DOBRSKIE I SETROPIE

BUDOWLANE I URBANISTYCZNE USŁUGI PROJEKTOWE
mgr inż. ALICJA PIŁKA-JAWORSKA
opracowanie planistyczne, projekt inżynierski techniczny, ekspertyzy i inne usługi inżynierskie

08-402 Półn. ul. 3 Maja 13 n.50 tel. 0 24 2022200 fax. 004790000 e-mail: ap@projwars.pl

Główny projektant: mgr inż. Alicja Piłka-Jaworska
Ogólna Inż. Urbanistycz. z siedzibą w Warszawie W-154

P.1

