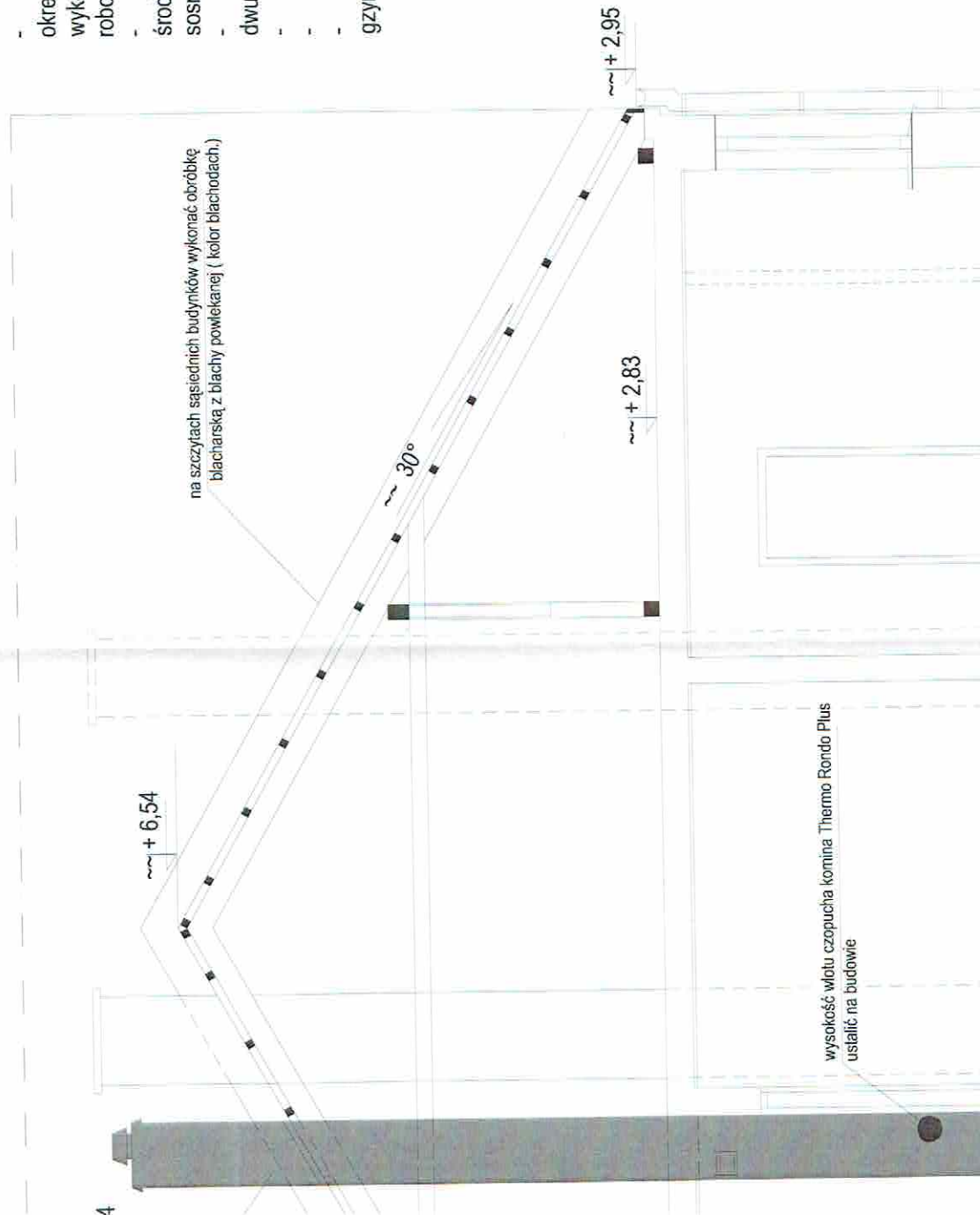


# PRZEKRÓJ A-A, 1:50

## ALTERNATYWA I



Etap I - przebudowa kominna

Etap II - wymiana pokrycia z płyt azbesto- cementowych na blachodachówkę.

- Szczegółowy zakres remontu więźby dachowej w ramach II etapu określić po dokonaniu oceny stanu uszkodzeń jej elementów, którą należy wykonać podczas udostępnienia poddasza w czasie prac związanych z robotami etapu I.
- Do naprawy więźby używać impregnowanego zaizolowanego środkami ognioochronnymi (np. Fobos 2M lub podobne) drewna sosnowego kl. I i II;
- Wszystkie, pozostawione "stare" elementy zabezpieczyć malując dwukrotnie środkami ognioochronnymi jw.
- Obróbki blacharski z blachy powlekanej o kolorze blachodachówki.
- Rynny i rury spustowe PCV lub blacha ocynkowana.
- W ramach II etapu odtworzyć skute lub uszkodzone fragmenty gzymsów.