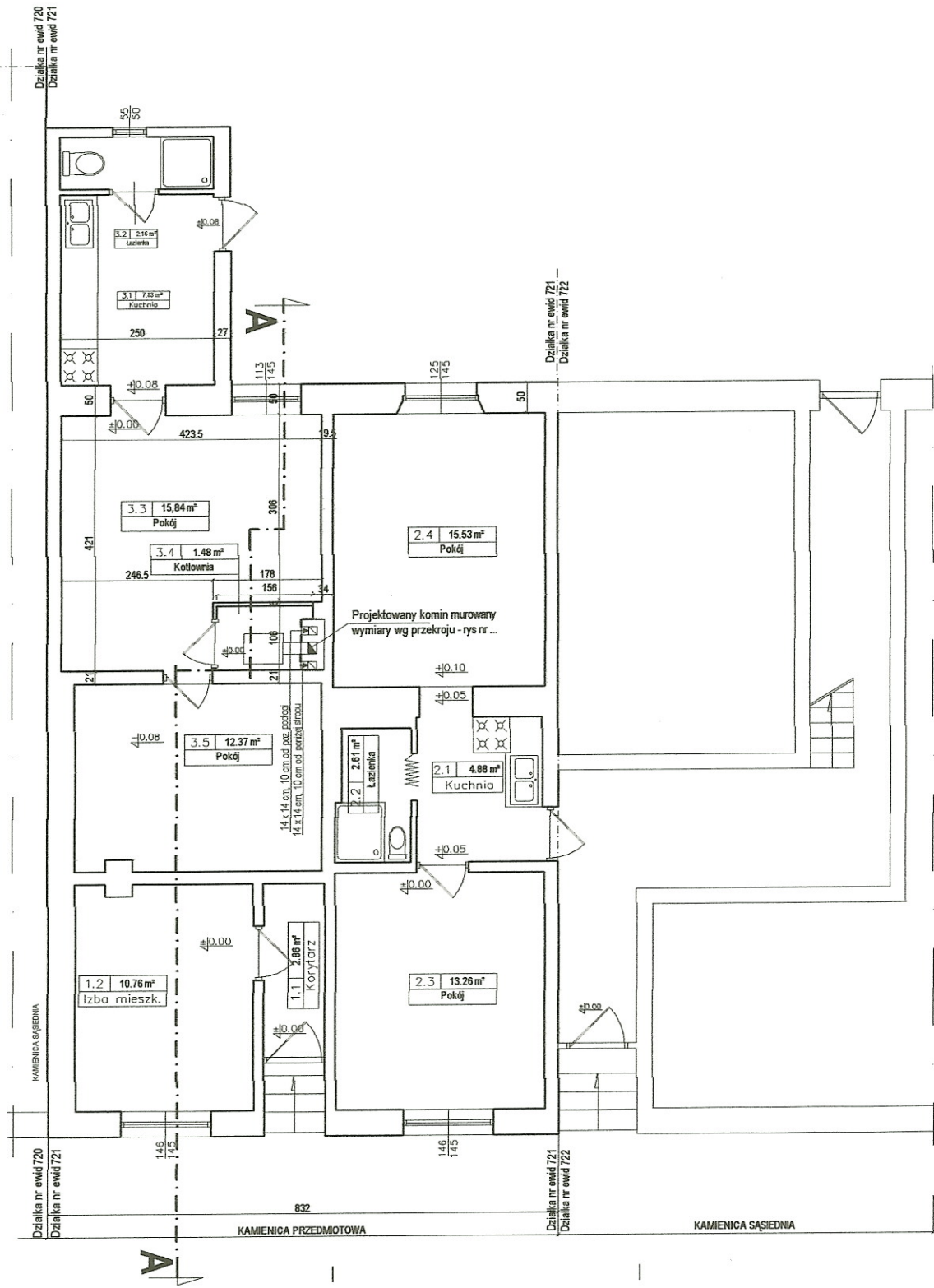
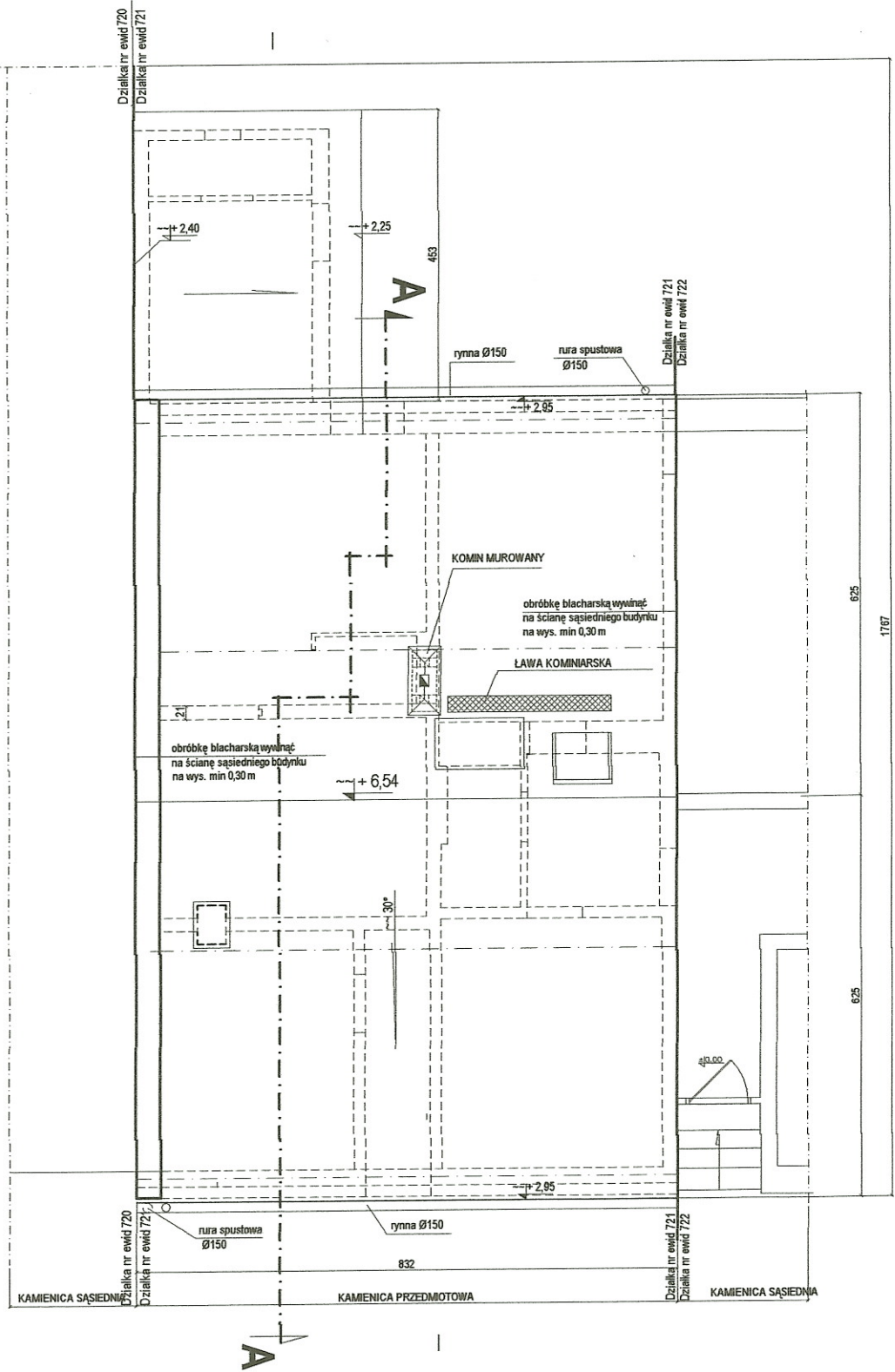


<b>USŁUGI PROJEKTOWE I INWESTORSKIE - ZBIGNIEW SZKLARZ</b>		
09-402 Płock; ul. 3 Maja 31 m. 11; e-mail: bud-rys@o2.pl, tel. 502-366-967		
Obiekt:	Budynek mieszkalny w Drobinie przy ul. Rynek 34	Opis: arch - konstr
Tytuł opracowania:	Projekt przebudowy komina kotłowni co w lokalu mieszkalnym oraz wymiana pokrycia dachu budynku przy ul. Rynek 34	Skala: 1: 100
Adres inwestycji:	Jednostka ewid. 61545.14 Drobin, obręb 0014- Drobin Miasto, nr ewid. działki 721	Data opracowania: 06. 2015 r
Inwestor:	UJM i G w Drobinie, ul. Marszałka Piłsudskiego 12, 09-210 Drobin	Nr rysunku: <b>11</b>
Nazwa rysunku:	ELEWACJE: frontowa i od podwórka Thermo Rondo Plus 18 + 2w	
Projektant architektura konstrukcja:	mgr inż. Zbigniew Szklarz, upr. proj. nr. 7 / 83; MAZ/BO/6677/01	



USŁUGI PROJEKTOWE I INWESTORSKIE - ZBIGNIEW SZKLARZ		
09-402 Płock; ul. 3 Maja 31 m. 11; e-mail: bud-rys@o2.pl, tel. 502-366-967		
Opis:	Budynek mieszkalny w Drobinie przy ul. Rynek 34	Opracowanie: arch-konstr
Typ i opracowanie:	Projekt przebudowy kominu kotłowni co w lokalu mieszkalnym oraz wymiana pokrycia dachu budynku przy ul. Rynek 34	
Adres inwestycji:	Jednostka ewid. 61545.14 Drobin, obręb 0014- Drobin Miasto, nr ewid. działki 721	Skala: 1:100
Inwestor:	UM i G w Drobinie, ul. Marszałka Piłsudskiego 12, 09-210 Drobin	Data opracowania: 06. 2015 r
Nazwa rysunku:	RZUT PRZYZIEMIA - alt. 2 - komin mурowy	
Projektant architektura i konstrukcja:	mgr inż. Zbigniew Szklarz, upr. proj. nr. 7 / 83; MAZ/BO/6677/01	Nr rysunku: <b>12</b>





**USŁUGI PROJEKTOWE I INWESTORSKIE - ZBIGNIEW SZKLARZ**  
 09-402 Płock; ul. 3 Maja 31 m. 11; e-mail: bud-rys@o2.pl, tel. 502-366-967

Opis:	Budynek mieszkalny w Drobinie przy ul. Rynek 34	Opracowanie: arch-konstr
Tytuł opracowania:	Projekt przebudowy komina kotłowni co w lokalu mieszkalnym oraz wymiana pokrycia dachu budynku przy ul. Rynek 34	Skala: 1:100
Adres inwestycji:	Jednostka ewid.61545.14 Drobin, obręb 0014- Drobin Miasto, nr ewid. działki 721	Data opracowania: 06.2015 r
Inwestor:	UM i G w Drobinie, ul. Marszałka Piłsudskiego 12, 09-210 Drobin	Nr rysunku: 14
Nazwa rysunku:	RZUT DACHU - alt. 2 - komin murowany	
Projektant architektura konstrukcja:	mgr inż. Zbigniew Szklarz, upr. proj. nr. 7/83; MAZBO/667701	