



Umowa Nr RPMA.07.02.00-14-049/09-00
O DOFINANSOWANIE PROJEKTU „Podniesienie jakości kształcenia poprzez przebudowę
i budowę obiektów oświatowych w gminie Drobin „
WSPÓLFINANSOWANEGO Z EUROPEJSKIEGO FUNDUSZU ROZWOJU
REGIONALNEGO W RAMACH
PRIORYTETU VII „ Tworzenie i poprawa warunków dla rozwoju kapitału ludzkiego „
DZIAŁANIA 7.2. „ Infrastruktura służąca edukacji „
REGIONALNEGO PROGRAMU OPERACYJNEGO
WOJEWÓDZTWA MAZOWIECKIEGO 2007 – 2012 ,

zawarta w dniu 28.12.2010r. pomiędzy Województwem Mazowieckim reprezentowanym przez Zarząd Województwa Mazowieckiego w imieniu którego działa Mazowiecka jednostka Wdrażania Projektów Unijnych , a Beneficjentem – Miastem i Gmina Drobin , ul. Marszałka Piłsudskiego 12 , 09-210 Drobin

Drobin, dnia 12.03.2012r

RRG.271.2.2012

Dotyczy : postępowania o udzielenie zamówienia publicznego na roboty budowlane w trybie przetargu nieograniczonego na zadanie : „, Roboty budowlane w Zespole Szkół Drobin – budynek A „, oraz „, Remont i wymiana instalacji elektrycznej – Szkoła Podstawowa w Drobinie „,

Na podstawie art. 38 ust.1,2 ustawy z dnia 29 stycznia 2004r Prawo zamówień publicznych (Dz. U. z 2010 r. Nr 113, poz. 759, Nr 161, poz. 1078 i Nr 182, poz. 1228 oraz z 2011 r. Nr 5, poz. 13, Nr 28, poz 143, Nr 87, poz. 484, Nr 234, poz. 1386 i Nr 240, poz. 1429) , zamawiający udziela wyjaśnień treści specyfikacji istotnych warunków zamówienia wszystkim wykonawcom bez ujawniania źródła zapytania :

Zapytanie z zakresu robót elektrycznych :

1. Czy zamawiający może udostępnić schematy tablicy rozdzielczej T6 oraz tablicy komputerowej Tk?. Brak ich w dokumentacji przetargowej .
2. Proszę sprecyzować kable i przewody układane w instalacjach o których mowa w przedmiarze robót elektrycznych (pozycje nr : 13, 14, 17, 19, 22 , 25, 57, 69, 70).
3. Czy przewód użyty do podłączenia wyłącznika ppoż jest odpowiednio dobrany ?. Zamiast zwykłego YDY powinien być ognioodporny HDGS.
4. Gdzie znajduje się druga rozdzielnia Tk? Na rysunku jest widoczna tylko jedna na I piętrze a w przedmiarze uwzględniono montaż 2 szt .

Odpowiedź :

BURMISTRZ
mgr inż. Stawomir Wiśniewski





Sierpc dnia 08.03.2012 rok

**Urząd Miasta i Gminy Drobin
ul. Piłsudskiego 12
09-210 Drobin**

Dotyczy: zapytania w zakresie robót elektrycznych dla przetargu " Roboty budowlane w Zespole Szkół Drobin - budynek A oraz Remont i wymiana instalacji elektrycznej – Szkoła Podstawowa w Drobinie".

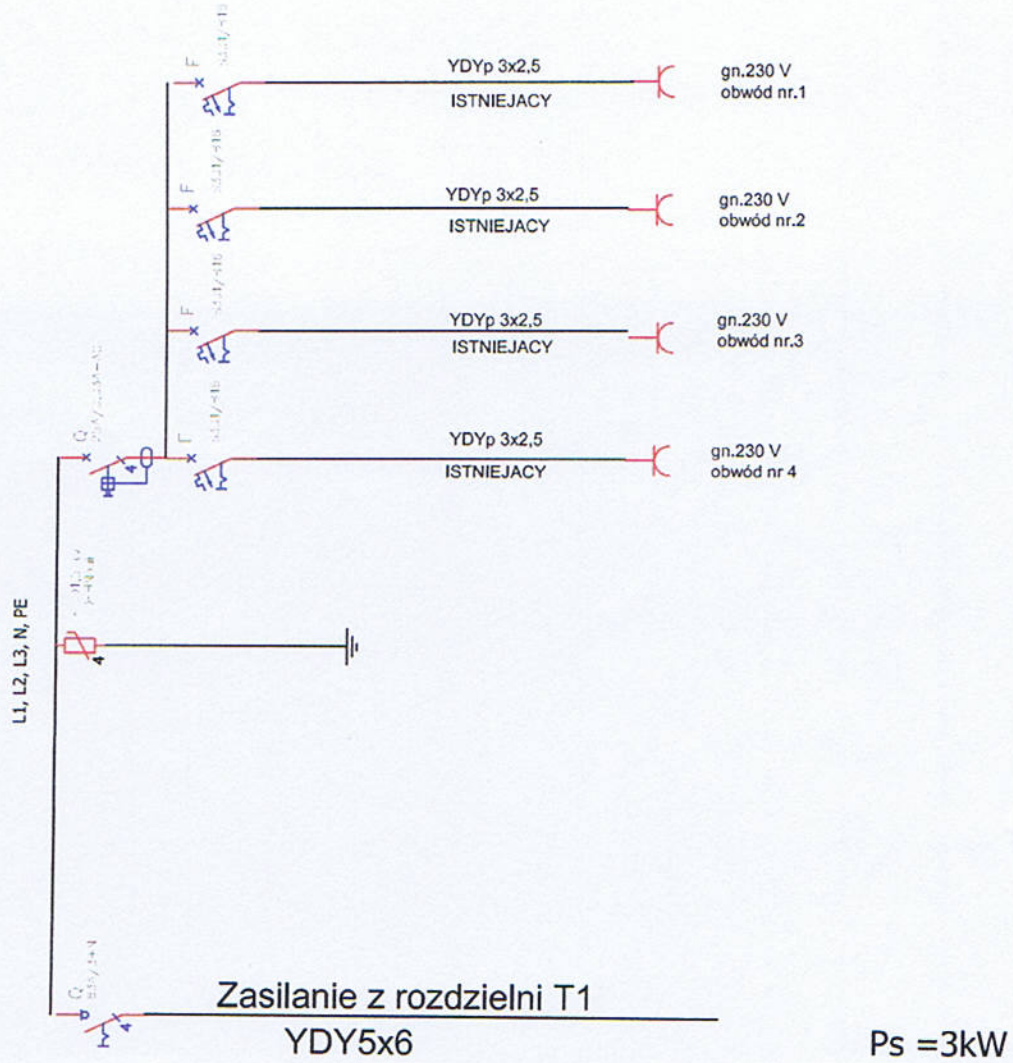
1. W załączeniu przesyłam schematy ideowe tablicy T6 oraz Tk. W dokumentacji projektowej zostały umieszczone.
2. Uzupełniono w przedmiarach robót symbole kabli i przewodów elektrycznych.
3. Przewód użyty do i wyłącznika ppoż. powinien być typu HDGS 2x1,5 mm², z mojej strony był to błąd edycyjny.
4. Poprawiono w przedmiarze ilość rozdzielnic Tk na 1 sztukę. Druga, rozdzielnica Rk (kotłowni) jest istniejąca i nie będzie wymiana.

Za powyższe nieścisłości ujęte w przedmiarach robót serdecznie Państwa przepraszam.

Z wyrazami szacunku

Franciszek Chojnacki

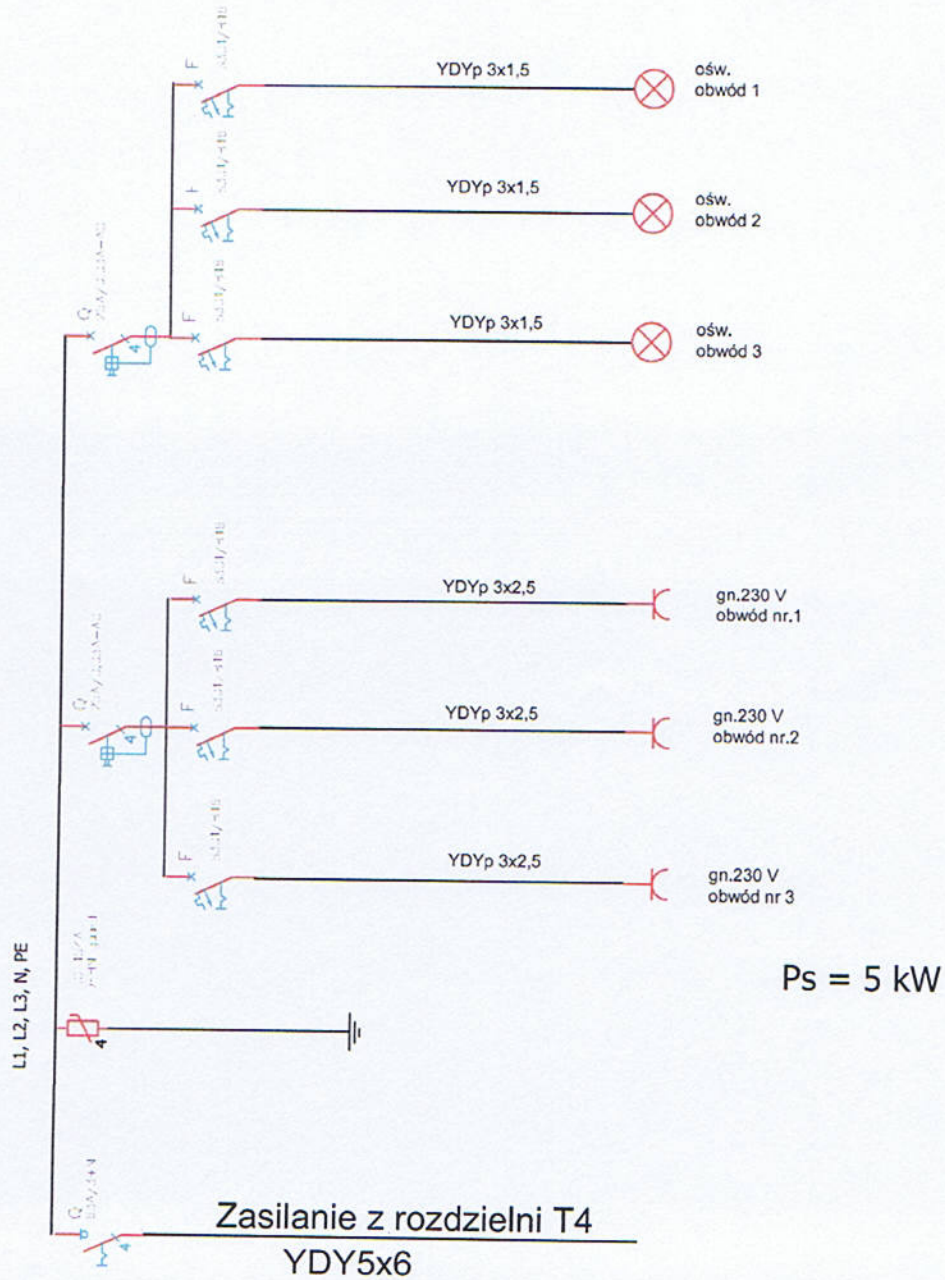
Rozdzielnia Tk



Rozdzielnica RN 3x12 LEGRAND

Projektował	inż. Franciszek Chojnacki	Podpis	INWESTOR	Urząd Gminy i Miasta w Drobinie	Data	17.05.2010
Wykonał			OBIEKT	Szkoła Podstawowa w Drobinie	Nr rys.	S8
Sprawdził	inż. Robert Kucharski		NAZWA RYS.	Rozdzielnia komputerowa Tk	Format	A4

Rozdzielnia T6



Rozdzielnica RN 4x12 LEGRAND

Projektował	Nazwisko	inż. Franciszek Chojnacki	Podpis	INWESTOR	Urząd Gminy i Miasta w Drobinie	Data	17.05.2010
Wykonał				OBIEKT	Szkoła Podstawowa w Drobinie	Nr rys.	S7
Sprawdził		inż. Robert Kucharski		NAZWA RYS.	Rozdzielnia T6	Format	A4



Umowa Nr RPMA.07.02.00-14-049/09-00
O DOFINANSOWANIE PROJEKTU „Podniesienie jakości kształcenia poprzez przebudowę
i budowę obiektów oświatowych w gminie Drobin „
WSPÓLFINANSOWANEGO Z EUROPEJSKIEGO FUNDUSZU ROZWOJU
REGIONALNEGO W RAMACH
PRIORYTETU VII „ Tworzenie i poprawa warunków dla rozwoju kapitału ludzkiego „
DZIAŁANIA 7.2. „ Infrastruktura służąca edukacji „
REGIONALNEGO PROGRAMU OPERACYJNEGO
WOJEWÓDZTWA MAZOWIECKIEGO 2007 – 2012 ,

zawarta w dniu 28.12.2010r. pomiędzy Województwem Mazowieckim reprezentowanym przez Zarząd Województwa Mazowieckiego w imieniu którego działa Mazowiecka jednostka Wdrażania Projektów Unijnych , a Beneficjentem – Miastem i Gmina Drobin , ul. Marszałka Piłsudskiego 12 , 09-210 Drobin

Dla uściślenia zakresu robót elektrycznych zamawiający wykreśla , w załączniku nr. 3, specyfikacji istotnych warunków zamówienia , poz. 3.1 „ Przedmiar robót elektrycznych „ , który został udostępniony w BIP w dniu 2012-03-02 , a wprowadza po uzupełnieniu nowy przedmiar robót elektrycznych i oznacza go symbolem 3.1.a.

- 3.1.a. Przedmiar robót elektrycznych : Remont i wymiana instalacji elektrycznej - Szkoła Podstawowa w Drobinie (bez hali sportowej)

BURMISTRZ
mgr inż. Sławomir Wiśniewski

PRZEDMIARY ROBÓT ELEKTRYCZNYCH

NAZWA INWESTYCJI : Remont i wymiana instalacji elektrycznej - Szkoła Podstawowa w Drobinie (bez hali sportowej)
ADRES INWESTYCJI :
INWESTOR : Urząd Miasta i Gminy Drobin
ADRES INWESTORA : ul. Piłsudskiego 12, 09-210 Drobin
BRANŻA : Elektryczna, kod CPV 45310000-3
SPORZĄDZIŁ KALKULACJE : inż. Franciszek Chojnacki
SPRAWDZIŁ PRZEDMIAR :
DATA OPRACOWANIA : Styczeń 2012 rok

Ogółem wartość kosztorysowa robót : zł

Słownie:

WYKONAWCA :

Data opracowania
Styczeń 2012 rok

INWESTOR :

Data zatwierdzenia

BURMISTRZ

inż. Sławomir Wiśniewski

PRZEDMIARY ROBÓT

Lp.	Podst	Opis i wyliczenia	j.m.	Poszcz	Razem
1	Instalacja	oświetleniowa , gniazd wtykowych oraz zasilenie rozdzielnic- bez hali sportowej			
1	KNNR 5	Demontaz opraw oświetleniowych- Oprawy oświetleniowe OKN	kpl.		
d.1	0510-07	2x36 W 154	kpl.	154.000	
				RAZEM	154.000
2	KNNR 5	Prace demontażowe- Skrzynki i rozdzielnice skrzynkowe o ma-	szt.		
d.1	0405-01	sie do 10 kg wraz z konstrukcją mocowaną do podłoża przez zabetonowanie 4	szt.	4.000	
				RAZEM	4.000
3	KNNR 5	Prace demontażowe -Łączniki i przyciski jednobiegunowe pod-	szt.		
d.1	0306-02	tynkowe w puszcze instalacyjnej 40	szt.	40.000	
				RAZEM	40.000
4	KNNR 5	Prace demontazowe- Gniazda instalacyjne wtyczkowe ze sty-	szt.		
d.1	0308-05	kiem ochronnym bryzgoszczelne 2-biegunowe przykręcane o obciążalności do 16 A i przekroju przewodów do 2.5 mm2 4	szt.	4.000	
				RAZEM	4.000
5	KNNR 5	Prace demontazowe-Gniazda instalacyjne wtyczkowe ze sty-	szt.		
d.1	0308-02	kiem ochronnym podtynkowe 2-biegunowe przelotowe pojedyn- cze o obciążalności do 10 A i przekroju przewodów do 2.5 mm2 45	szt.	45.000	
				RAZEM	45.000
6	KNNR 5	Przebijanie otworów o długości do 1/2 ceg. w ścianach lub stro-	otw.		
d.1	1209-04	pach z cegły 32	otw.	32.000	
				RAZEM	32.000
7	KNNR 5	Przebijanie otworów śr. 25 mm o długości do 15 cm w ścianach	otw.		
d.1	1209-01	lub stropach z gazobetonu 32	otw.	32.000	
				RAZEM	32.000
8	KNNR 5	Przebijanie otworów śr. 25 mm o długości do 1/2 ceg. w ścia-	otw.		
d.1	1209-04	nach lub stropach z cegły 25	otw.	25.000	
				RAZEM	25.000
9	KNNR 5	Przebijanie otworów o długości do 1 ceg. w ścianach lub stro-	otw.		
d.1	1209-05	pach z cegły 6	otw.	6.000	
				RAZEM	6.000
10	KNNR 5	Przebijanie otworów śr. 25 mm o długości do 20 cm w ścianach	otw.		
d.1	1209-10	lub stropach z betonu 16	otw.	16.000	
				RAZEM	16.000
11	KNNR 5	Przebijanie otworów śr. 25 mm o długości do 40 cm w ścianach	otw.		
d.1	1209-12	lub stropach z betonu 6	otw.	6.000	
				RAZEM	6.000
12	KNNR 5	Wykucie bruzd dla rprzewodów zasilających tablice - w cegle	m		
d.1	1207-15	do T1 do ułożenia kabli zsilających oraz do przewodów kabel- kowych zasilających tablice 97	m	97.000	
				RAZEM	97.000
13	KNNR 5	Przewody kabelkowe przewody (YKY 5x10) o łącznym przekro-	m		
d.1	0205-06	żu żył do 50 mm2 układane p.t. w gotowych bruzdach w betonie- zasilenie tablicy T1 50	m	50.000	
				RAZEM	50.000

PRZEDMIARY ROBÓT

Lp.	Podst	Opis i wyliczenia	j.m.	Poszcz	Razem
14	KNNR 5 d.1 0209-06	Przewodykabelkowe YOMY 5x6 o łącznym przekroju żył do 30 mm ² układane w gotowych brzdach- zasilenie T2,T3,T4, T5, T6 i Tk(komputerowej- 47	m m	 47.000	
				RAZEM	47.000
15	KNNR 5 d.1 1208-02	Zaprawianie brzd o szerokości do 50 mm 97	m m	 97.000	
				RAZEM	97.000
16	KNNR 5 d.1 1207-01	Wykucie brzd dla przewodów wtynkowych w cegle- obwody oświetleniowe szkoły 1892	m m	 1892.000	
				RAZEM	1892.000
17	KNNR 5 d.1 0205-01	Przewody kabelkowe YDYp 3x1,5 o łącznym przekroju żył do 7.5 mm ² układane p.t. w gotowych brzdach w podłożu innym niż betonowe 1350	m m	 1350.000	
				RAZEM	1350.000
18	KNNR 5 d.1 0204-05	Przewody kabelkowe płaskie o łącznym przekroju żył do 7.5 mm ² układane pod tynkiem YDYp 4 x1,5, 292	m m	 292.000	
				RAZEM	292.000
19	KNNR 5 d.1 0204-01	Przewody YDYp 4x1,5- 750 V o łącznym przekroju żył do 7.5 mm ² układane w tynku betonowym 250	m m	 250.000	
				RAZEM	250.000
20	KNNR 5 d.1 1208-02	Zaprawianie brzd o szerokości do 50 mm 1892	m m	 1892.000	
				RAZEM	1892.000
21	KNNR 5 d.1 1207-01	Wykucie brzd dla przewodów wtynkowych w cegle- obwody gniazd wtykowych 1250	m m	 1250.000	
				RAZEM	1250.000
22	KNNR 5 d.1 0205-01	Przewody YDYp 4x1,5- 750 V o łącznym przekroju żył do 7.5 mm ² układane p.t. w gotowych brzdach w podłożu innym niż betonowe- 1250	m m	 1250.000	
				RAZEM	1250.000
23	KNNR 5 d.1 1208-01	Zaprawianie brzd o szerokości do 25 mm 1250	m m	 1250.000	
				RAZEM	1250.000
24	KNNR 5 d.1 0103-05	Oświetlenie zewnętrzne - Rury winidurowe o śr.do 20 mm ukła- dane n.t. na podłożu innym niż beton 120	m m	 120.000	
				RAZEM	120.000
25	KNNR 5 d.1 0203-01	Przewody kabelkowe YDYp3x1,5 o łącznym przekroju żył do 7.5 mm ² wciągane do rur 120	m m	 120.000	
				RAZEM	120.000
26	KNNR 4-01 d.1 0209-02	Wykonanie wnek na tablice lbezpiecznikowe o pow. 0,5 m ² w elementach z betonu żwirowego o grub.do 15 cm 2.5	m ² m ²	 2.500	
				RAZEM	2.500
27	KNNR 5 d.1 0405-09	Montaż rozdzielnicy T1 o masie do 30 kg wraz z konstrukcją mocowaną do podłoża przez przykręcenie 1	szt. szt.	 1.000	

PRZEDMIARY ROBÓT

Lp.	Podst	Opis i wyliczenia	j.m.	Poszcz	Razem
				RAZEM	1.000
28	KNNR 5 d.1 0404-01	Tablice rozdzielcze T2, T3, T4 , T5,T6 o masie do 10kg- według rysunków	szt.		
		5	szt.	5.000	
				RAZEM	5.000
29	KNNR 5 d.1 0404-01	Tablice skrzynkowe o masie do 10 kg wraz z konstrukcją mocowaną do podłoża - tablica Tk	szt.		
		1	szt.	1.000	
				RAZEM	1.000
30	KNNR 5 d.1 0301-03	Przygotowanie podłoża pod osprzęt instalacyjny mocowany przez przykręcenie do kołków plastikowych osadzonych w podłożu betonowym- puszki pt, pod gniazda i wyłączniki	szt.		
		250	szt.	250.000	
				RAZEM	250.000
31	KNNR 5 d.1 0302-01	Puszki instalacyjne podtynkowe pojedyncze o śr.do 60 mm	szt.		
		195	szt.	195.000	
				RAZEM	195.000
32	KNNR 5 d.1 0302-05	Puszki instalacyjne podtynkowe o śr.do 80 mm o 3 wylotach	szt.		
		55	szt.	55.000	
				RAZEM	55.000
33	KNNR 5 d.1 0307-02	Łączniki świecznikowe	szt.		
		28	szt.	28.000	
				RAZEM	28.000
34	KNNR 5 d.1 0307-01	Łączniki i przyciski instalacyjne jednobiegunowe	szt.		
		8	szt.	8.000	
				RAZEM	8.000
35	KNNR 5 d.1 0307-01	Łączniki i przyciski instalacyjne	szt.		
		9	szt.	9.000	
				RAZEM	9.000
36	KNNR 5 d.1 0307-03	Łączniki schodowe dwubiegunowe	szt.		
		10	szt.	10.000	
				RAZEM	10.000
37	KNNR 5 d.1 0308-05	Gniazda instalacyjne wtyczkowe ze stykiem ochronnym bryzgoszczelne 2-biegunowe przykręcane o obciążalności do 16 A i przekroju przewodów do 2.5 mm ² -	szt.		
		5	szt.	5.000	
				RAZEM	5.000
38	KNNR 5 d.1 0308-01	Gniazda instalacyjne wtyczkowe ze stykiem ochronnym podtynkowe 2-biegunowe końcowe o obciążalności do 10 A i przekroju przewodów do 2.5 mm ² -	szt.		
		140	szt.	140.000	
				RAZEM	140.000
39	KNNR 5 d.1 0301-08	Przygotowanie podłoża pod osprzęt instalacyjny mocowany przez przykręcenie do konsolek osadzonych w podłożu - wykonanie ślepych otworów w podłożu ceglanym- puszki fi 80	szt.		
		6	szt.	6.000	
				RAZEM	6.000
40	KNR 5-08 d.1 0303-01	Montaż na gotowym podłożu puszek 75x75 z tworzywa szt. o il. wylotów 3 i przekroju przewodów do 2.5 mm ² - mocowanych bezśrubowo	szt.		
		5	szt.	5.000	
				RAZEM	5.000

PRZEDMIARY ROBÓT

Lp.	Podst	Opis i wyliczenia	j.m.	Poszcz	Razem
41	KNNR 5 d.1 0308-03	Wyłączniki zmierzchowe 1	szt. szt.	1.000	
				RAZEM	1.000
42	KNNR 5 d.1 0307-01	Montaż przycisku dzwonkowego 1	szt. szt.	1.000	
				RAZEM	1.000
43	KNNR 5 d.1 0301-02	Przygotowanie podłoża pod osprzęt instalacyjny mocowany przez przykręcenie do kołków plastikowych - oprawy oświetleniowe 206	szt. szt.	206.000	
				RAZEM	206.000
44	KNNR 5 d.1 0512-06	Oprawy świetłówkowe w obudowie z tworzyw sztucznych przykręcane OPK- 236 10	kpl. kpl.	10.000	
				RAZEM	10.000
45	KNNR 5 d.1 0406-01	Aparaty elektryczne o masie do 2.5 kg- montaż dzwonka szkolnego 3	szt. szt.	3.000	
				RAZEM	3.000
46	KNNR 5 d.1 0502-01	Oprawy oświetleniowe przykręcane - typu PIAZZA 70 W- THORN 9	kpl. kpl.	9.000	
				RAZEM	9.000
47	KNNR 5 d.1 0512-06	Oprawy przykręcane rastrowa natynkowa ONR 418 14	kpl. kpl.	14.000	
				RAZEM	14.000
48	KNNR 5 d.1 0507-01	Oprawy oświetleniowe - świetłówkowa nasufitowe typu ONR 236 6	kpl. kpl.	6.000	
				RAZEM	6.000
49	KNNR 5 d.1 0507-01	Oprawy przykręcane jarzeniowe nasufitowe -WEGA 258 174	kpl. kpl.	174.000	
				RAZEM	174.000
50	KNNR 5 d.1 0502-01	Oprawy oświetleniowe przykręcane DIAMOND 38 W- 11	kpl. kpl.	11.000	
				RAZEM	11.000
51	KNNR 5 d.1 0510-01	Oprawy kierunkowe i- ewakuacyjne Belki montażowe oświetleniowe końcowe 1x20 W 4	kpl. kpl.	4.000	
				RAZEM	4.000
52	KNNR 5 d.1 1203-01	Podłączenie przewodów pojedynczych o przekroju żyły do 2.5 mm ² pod zaciski lub bolce 560	szt.ży ł szt.ży ł	560.000	
				RAZEM	560.000
53	KNNR 5 d.1 0406-01	Aparaty elektryczne o masie do 2.5 kg- moduły oświetlenia awaryjnego 19	szt. szt.	19.000	
				RAZEM	19.000
54	KNNR 5 d.1 0301-02	Przygotowanie podłoża pod osprzęt instalacyjny mocowany przez przykręcenie do kołków plastikowych osadzonych w podłożu ceglany- gniazda wtykowe 400 V 3	szt. szt.	3.000	

PRZEDMIARY ROBÓT

Lp.	Podst	Opis i wyliczenia	j.m.	Poszcz	Razem
				RAZEM	3.000
55	KNNR 5 d.1 0308-08	Gniazda instalacyjne wtyczkowe ze stykiem ochronnym wodoszczelne 3-biegunowe przykręcane o obciążalności do 32 A z wyłącznikiem i przekroju przewodów do 10 mm ² -3	szt. szt.	 3.000	
				RAZEM	3.000
56	KNNR 5 d.1 1207-01	Wykucie bruzd dla przewodów wtykowych w cegle- gniazda siłowe w kuchni 21	m m	 21.000	
				RAZEM	21.000
57	KNNR 5 d.1 0205-03	Przewody kabelkowe YDY 5x6 o łącznym przekroju żył do 30 mm ² układane p.t. w gotowych bruzdach w podłożu innym niż betonowe 21	m m	 21.000	
				RAZEM	21.000
58	KNR 4-03 d.1 1012-02	Zaprawianie bruzd o szer. do 50 mm 21	m m	 21.000	
				RAZEM	21.000
59	KNNR 5 d.1 1203-03	Podłączenie przewodów pojedynczych o przekroju żyły do 6 mm ² pod zaciski lub bolce 30	szt.ży ł szt.ży ł	 30.000	
				RAZEM	30.000
60	KNNR 5 d.1 1203-04	Podłączenie przewodów pojedynczych o przekroju żyły do 16 mm ² pod zaciski lub bolce 10	szt.ży ł szt.ży ł	 10.000	
				RAZEM	10.000
61	KNNR 5 d.1 1203-06	Podłączenie przewodów pojedynczych o przekroju żyły do 25mm ² pod zaciski lub bolce- złącze pomiarowe 10	szt.ży ł szt.ży ł	 10.000	
				RAZEM	10.000
62	KNNR 5 d.1 1303-01	Pomiar rezystancji izolacji instalacji elektrycznej - obwód 1-fazowy (pomiar pierwszy) 1	po- miar po- miar	 1.000	
				RAZEM	1.000
63	KNNR 5 d.1 1303-02	Pomiar rezystancji izolacji instalacji elektrycznej - obwód 1-fazowy (każdy następny pomiar) 195	po- miar po- miar	 195.000	
				RAZEM	195.000
64	KNNR 5 d.1 1303-03	Pomiar rezystancji izolacji instalacji elektrycznej - obwód 3-fazowy (pomiar pierwszy) 1	po- miar po- miar	 1.000	
				RAZEM	1.000
65	KNNR 5 d.1 1303-04	Pomiar rezystancji izolacji instalacji elektrycznej - obwód 3-fazowy (każdy następny pomiar) 9	po- miar po- miar	 9.000	
				RAZEM	9.000
66	KNNR 5 d.1 1305-02	Sprawdzenie samoczynnego wyłączania zasilania 13	prób. prób.	 13.000	
				RAZEM	13.000

PRZEDMIARY ROBÓT

Lp.	Podst	Opis i wyliczenia	j.m.	Poszcz	Razem
2 Instalacja oświetlenia korytaży w budynku C (oprawy z odzysku) oraz montaż wyl.PPOŻ					
67	KNNR 5 d.2 0502-03	Demontaż-Oprawy oświetleniowe przykręcane (zwykłe) - świetlówkowa do 1x40 W 75	kpl. kpl.	75.000	
				RAZEM	75.000
68	KNNR 5 d.2 1207-03	Wykucie bruzd dla przewodów wtynkowych w betonie 140	m m	140.000	
				RAZEM	140.000
69	KNNR 5 d.2 0204-01	Przewody wtynkowe YDYp 4x1,5- 750 Vo łącznym przekroju żył do 7.5 mm ² układane w tynku betonowym 110	m m	110.000	
				RAZEM	110.000
70	KNNR 5 d.2 0205-04	Przewody HDGS 2x1,5 o łącznym przekroju żył do 7.5 mm ² układane p.t. w gotowych bruzdach w betonie- do przycisku PPOŻ 30	m m	30.000	
				RAZEM	30.000
71	KNR 4-03 d.2 1012-02	Zaprawianie bruzd o szer. do 50 mm 140	m m	140.000	
				RAZEM	140.000
72	KNNR 5 d.2 0301-08	Przygotowanie podłoża pod osprzęt instalacyjny mocowany przez przykręcenie do konsolek osadzonych w podłożu - wykonanie ślepych otworów w podłożu ceglanym 4	szt. szt.	4.000	
				RAZEM	4.000
73	KNNR 5 d.2 0301-03	Przygotowanie podłoża pod osprzęt instalacyjny mocowany przez przykręcenie do kołków plastikowych osadzonych w podłożu betonowym - do montażu opraw (po 2 otwory) 62	szt. szt.	62.000	
				RAZEM	62.000
74	KNNR 5 d.2 0502-03	Montaż opraw -Oprawy oświetleniowe przykręcane (zwykłe) - świetlówkowa do 2x40 W z demontażu 27	kpl. kpl.	27.000	
				RAZEM	27.000
75	KNNR 5 d.2 0502-02	Montaż opraw ewakuacyjnych-kierunkowych,. Oprawy oświetleniowe przykręcane (zwykłe) - świetlówkowa 1x 8 W z czasem świecenia 1 h 4	kpl. kpl.	4.000	
				RAZEM	4.000
76	KNNR 5 d.2 0406-01	Montaż zestawów oświetlenia awaryjnego - Aparaty elektryczne o masie do 2.5 kg 12	szt. szt.	12.000	
				RAZEM	12.000
77	KNNR 5 d.2 0406-03	Demontaż wyłącznika typu VISTOP 160 A - Aparaty elektryczne o masie do 10 kg 1	szt. szt.	1.000	
				RAZEM	1.000
78	KNNR 5 d.2 0406-02	Montaż nowego wyłącznika prądu typu DPX 160 - Aparaty elektryczne o masie do 5 kg 1	szt. szt.	1.000	
				RAZEM	1.000
79	KNNR 5 d.2 0406-01	Montaż kasety PPOŻ - Aparaty elektryczne o masie do 2.5 kg 1	szt. szt.	1.000	
				RAZEM	1.000

PRZEDMIARY ROBÓT

Lp.	Podst	Opis i wyliczenia	j.m.	Poszcz	Razem
80	KNNR 5 d.2 1203-05	Podłączenie przewodów pojedynczych o przekroju żyły do 50 mm ² pod zaciski lub bolce 8	szt.ży ł szt.ży ł	8.000	
				RAZEM	8.000
81	KNNR 5 d.2 1203-01	Podłączenie przewodów pojedynczych o przekroju żyły do 2.5 mm ² pod zaciski lub bolce 183	szt.ży ł szt.ży ł	183.000	
				RAZEM	183.000
3 Instalacja odgromowa					
82	KNNR 5 d.3 0605-01	Montaż uziomów poziomych w wykopie o głębokości do 0.6 m; kat.gruntu I-II 95	m m	95.000	
				RAZEM	95.000
83	KNNR 5 d.3 0609-04	Zwody pionowe instalacji odgromowej na dachu lub dymniku stromym 120	szt. szt.	120.000	
				RAZEM	120.000
84	KNNR 5 d.3 0611-01	Łączenie przewodów instalacji odgromowej lub przewodów wyrównawczych z bednarki o przekroju do 120 mm ² w wykopie 10	szt. szt.	10.000	
				RAZEM	10.000
85	KNNR 5 d.3 0612-01	Złącza do rynny okapowej w instalacji odgromowej lub przewodach wyrównawczych montowane na dachu 9	szt. szt.	9.000	
				RAZEM	9.000
86	KNNR 5 d.3 0609-02	Iglice z ostrzem odgromowym na kominie 3	szt. szt.	3.000	
				RAZEM	3.000
87	KNNR 5 d.3 0303-09	Puszki z tworzywa sztucznego o wym. 95x115 i 140x140 mm o 2wylotach dla przewodów odgromowych 6	szt. szt.	6.000	
				RAZEM	6.000
88	KNNR 5 d.3 0612-05	Złącza kontrolne w instalacji odgromowej lub przewodach wyrównawczych - połączenie pręt-pręt 6	szt. szt.	6.000	
				RAZEM	6.000
89	KNNR 5 d.3 1304-04	Badania i pomiary instalacji piorunochronne 6	szt. szt.	6.000	
				RAZEM	6.000

ZESTAWIENIE ROBOCIZNY

L p.	Nazwa	Jm	Ilość	Cena jedn.	Wartość
1.	robocizna	r-g	1551.0386		
				RAZEM	

Słownie:

ZESTAWIENIE MATERIAŁÓW

L p.	Nazwa	Jm	Ilość	Il inw.	Il wyk.	Ce- na jedn.	War- tość	Gru- pa
1.	puszki fi 80	szt	5.1000		5.1000			
2.	Przycisk dzwonkowy	szt	1.0200		1.0200			
3.	złącza kontrolne	szt	5.7000		5.7000			
4.	zapłonniki	szt	32.0000		32.0000			
5.	złączki	szt	49.2000		49.2000			
6.	złącza krzyzowe	szt	6.0000		6.0000			
7.	prety stalowe o śr.d16 mm	m	6.0000		6.0000			
8.	gniazda bryzgoszczelne 2-bieguno- we	szt	5.1000		5.1000			
9.	uchwyty	szt	252.000 0		252.000 0			
10.	puszki izolacyjne podtynkowe 80mm	szt	56.1000		56.1000			
11.	Kaseta z przyciskiem PPOŻ	szt	1.0000		1.0000			
12.	pierścienie odgałęźne	szt	56.1000		56.1000			
13.	osłony przewodów	szt	5.7000		5.7000			
14.	przewody kabelkowe YDYp 2x1,5	m	31.2000		31.2000			
15.	złącza rynnowe	szt	9.0000		9.0000			
16.	wyłączniki pod tynk	szt	8.1600		8.1600			
17.	Wyłącznik zmierzchowy	szt	1.0200		1.0200			
18.	światłówka 36W	szt	12.2400		12.2400			
19.	przyciski światło pt.	szt	9.1800		9.1800			
20.	puszki PK 4	szt	6.1200		6.1200			
21.	łączniki schodowe pod tynk	szt	10.2000		10.2000			
22.	puszki izolacyjne podtynkowe fi 60	szt	198.900 0		198.900 0			
23.	gniazdo wtykowe 32A/400 V z wy- łącznikiem	szt	3.0600		3.0600			
24.	rury winidurowe	m	124.800 0		124.800 0			
25.	łącznikiswiecznikowe pt	szt	28.5600		28.5600			
26.	kołki rozporowe plastikowe	szt	1294.00 00		1294.00 00			
27.	pręty ocynkowane o śr.do 8 mm	m	120.000 0		120.000 0			
28.	dzwonek szkolny - 230 V	szt	3.0000		3.0000			
29.	bednarka ocynkowana	m	98.8000		98.8000			
30.	żarówka sodowa HPS 70 W	szt	9.3600		9.3600			
31.	światłówki	szt	77.9200		77.9200			
32.	oprawy światłóvkowe RASTRA na- sufitowe ONR 236	szt	6.0000		6.0000			
33.	przewody płaskie-YDYp 2 x1,5 -750 V	m	303.680 0		303.680 0			
34.	Oprawa Ewakuacyjna 1x8 W z ze- stawem awaryjnym i czasem świe- cenia 1h	szt	4.0000		4.0000			

ZESTAWIENIE MATERIAŁÓW

L p.	Nazwa	Jm	Ilość	Il inw.	Il wyk.	Cena jedn.	Wartość	Grupa
35.	Oprawa Ewakuacyjna 1x8 W z zestawem awaryjnym	szt	4.0000		4.0000			
36.	skrzynki lub rozdzielnice skrzynkowe Tk, wg rysunków	szt	1.0000		1.0000			
37.	oprawy świetłówkowe OPK-236	szt	10.0000		10.0000			
38.	oprawy Diamond 38 W- General Electric	szt	11.0000		11.0000			
39.	przewody YKY 5x10	m	52.0000		52.0000			
40.	przewody kabelkowe YOMY 5x6	m	70.7200		70.7200			
41.	Wyłącznik DPX 160 A	szt	1.0000		1.0000			
42.	gniazdo wtykowe 230 V pt z bolcem	szt	142.8000		142.8000			
43.	przewody YDYp 4x1,5- 750 V	m	374.4000		374.4000			
44.	Oprawa jarzeniowa RASTRA 418	szt	14.0000		14.0000			
45.	Tablica T1 wg rysunku - kompletna z wyposażeniem	szt	1.0000 2.000		1.0000			
46.	oprawa zewnętrzna PIAZZA70 W THORN	szt	9.0000		9.0000			
47.	świetłówki 58 W	szt	348.0000		348.0000			
48.	przewody kabelkowe YDYp3x1,5	m	1528.8000		1528.8000			
49.	przewody kabelkowe YDYp 3x2,5	m	1300.0000		1300.0000			
50.	moduł oświetlenia awaryjnego 1 h	szt	31.0000		31.0000			
51.	Rozdzielnice skrzynkowe z wyposażeniem T2, T3,T4, T5,T6 każda według rysunków	szt	5.0000		5.0000			
52.	oprawa jarzeniowa WEGA 258	szt	174.0000		174.0000			
53.	materiały pomocnicze	zł						
RAZEM								

Słownie:

ZESTAWIENIE SPRZĘTU

L p.	Nazwa	Jm	Ilość	Cena jedn.	Wartość
1.	spawarka	m-g	1.2400		
				RAZEM	

Słownie:



PROGRAM
REGIONALNY
NARODOWA STRATEGIA SPÓJNOŚCI

Mazowsze.
serce Polski

UNIA EUROPEJSKA
EUROPEJSKI FUNDUSZ
ROZWOJU REGIONALNEGO



Umowa Nr RPMA.07.02.00-14-049/09-00
O DOFINANSOWANIE PROJEKTU „Podniesienie jakości kształcenia poprzez przebudowę
i budowę obiektów oświatowych w gminie Drobin „
WSPÓLFINANSOWANEGO Z EUROPEJSKIEGO FUNDUSZU ROZWOJU
REGIONALNEGO W RAMACH
PRIORYTETU VII „ Tworzenie i poprawa warunków dla rozwoju kapitału ludzkiego „
DZIAŁANIA 7.2. „ Infrastruktura służąca edukacji „
REGIONALNEGO PROGRAMU OPERACYJNEGO
WOJEWÓDZTWA MAZOWIECKIEGO 2007 – 2012 ,

zawarta w dniu 28.12.2010r. pomiędzy Województwem Mazowieckim reprezentowanym przez Zarząd Województwa Mazowieckiego w imieniu którego działa Mazowiecka jednostka Wdrażania Projektów Unijnych , a Beneficjentem – Miastem i Gmina Drobin , ul. Marszałka Piłsudskiego 12 , 09-210 Drobin

Zapytanie w zakresie treści siwz:

1. W rozdziale 2 SIWZ okres gwarancji wynosi 36 miesięcy natomiast w § 12 wzoru umowy 60 miesięcy . Prosimy o jednoznaczne sprecyzowanie okresu gwarancji .

Odpowiedź :

Okres gwarancji wynosi 36 miesięcy wobec powyższego w § 12 wzoru umowy (załącznik nr. 9 do siwz) :

Wykreśla się pkt. 1 o treści :

1. „Wykonawca udziela Zamawiającemu gwarancji jakości wykonania przedmiotu umowy na okres 60 miesięcy od dnia podpisania (bez uwag) protokołu odbioru końcowego „,

Wprowadza się punkt 1 o treści :

1. „ Wykonawca udziela Zamawiającemu gwarancji jakości wykonania przedmiotu umowy na okres 36 miesięcy od dnia podpisania (bez uwag) protokołu odbioru końcowego. „,



Umowa Nr RPMA.07.02.00-14-049/09-00
O DOFINANSOWANIE PROJEKTU „Podniesienie jakości kształcenia poprzez przebudowę
i budowę obiektów oświatowych w gminie Drobin „
WSPÓLFINANSOWANEGO Z EUROPEJSKIEGO FUNDUSZU ROZWOJU
REGIONALNEGO W RAMACH
PRIORYTETU VII „ Tworzenie i poprawa warunków dla rozwoju kapitału ludzkiego „
DZIAŁANIA 7.2. „ Infrastruktura służąca edukacji „
REGIONALNEGO PROGRAMU OPERACYJNEGO
WOJEWÓDZTWA MAZOWIECKIEGO 2007 – 2012 „

zawarta w dniu 28.12.2010r. pomiędzy Województwem Mazowieckim reprezentowanym przez Zarząd Województwa Mazowieckiego w imieniu którego działa Mazowiecka jednostka Wdrażania Projektów Unijnych , a Beneficjentem – Miastem i Gminą Drobin , ul. Marszałka Piłsudskiego 12 , 09-210 Drobin

Wyjaśnienie do SIWZ bez zapytania wykonawcy :

- 1) W załączniku Nr. 3 poz. 3.3. „ przedmiar robót sanitarnych „ należy w poz. 39 uwzględnić również głowice termostatyczne typu RTD 3120, z zabezpieczeniem przed kradzieżą i manipulacją osób niepożądanych .
- 2) W załączniku Nr. 2 poz. 2.3. do projektu” instalacji c.o . „ został dołączony rysunek rozwinięcia instalacji c.o. bez typów grzejników i nastaw.
W załączeniu zmiana rysunków .

BURMISTRZ

mgr inż. Sławomir Wiśniewski