

**UCHWAŁA NR L/428/2018
RADY MIEJSKIEJ W DROBINIE**

z dnia 28 września 2018 r.

**w sprawie przystąpienia do sporządzenia miejscowego planu zagospodarowania przestrzennego
dla fragmentu obrębu Kuchary Kryski**

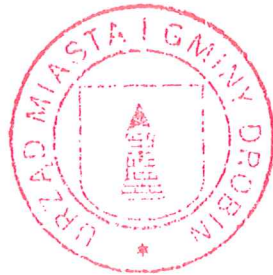
Na podstawie art.18 ust. 2 pkt. 15 ustawy z dnia 8 marca 1990 r. o samorządzie gminnym (Dz. U. z 2018 r. poz. 994, 1000, 1349, 1432) oraz art. 14 ust. 1 i 2 ustawy z dnia 27 marca 2003 r. o planowaniu i zagospodarowaniu przestrzennym (Dz. U. z 2017 r. poz. 1073, 1566, 1496, 1544) Rada Miejska w Drobinie uchwala, co następuje:

§ 1. 1. Przystępuje się do sporządzenia miejscowego planu zagospodarowania przestrzennego dla fragmentu obrębu Kuchary Kryski.

2. Granice obszaru objętego projektem planu przedstawiono na załączniku graficznym stanowiącym integralną część uchwały.

§ 2. Wykonanie uchwały powierza się Burmistrzowi Miasta i Gminy Drobin.

§ 3. Uchwała wchodzi w życie z dniem podjęcia.

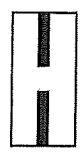


Przewodniczący Rady
Miejskiej w Drobinie

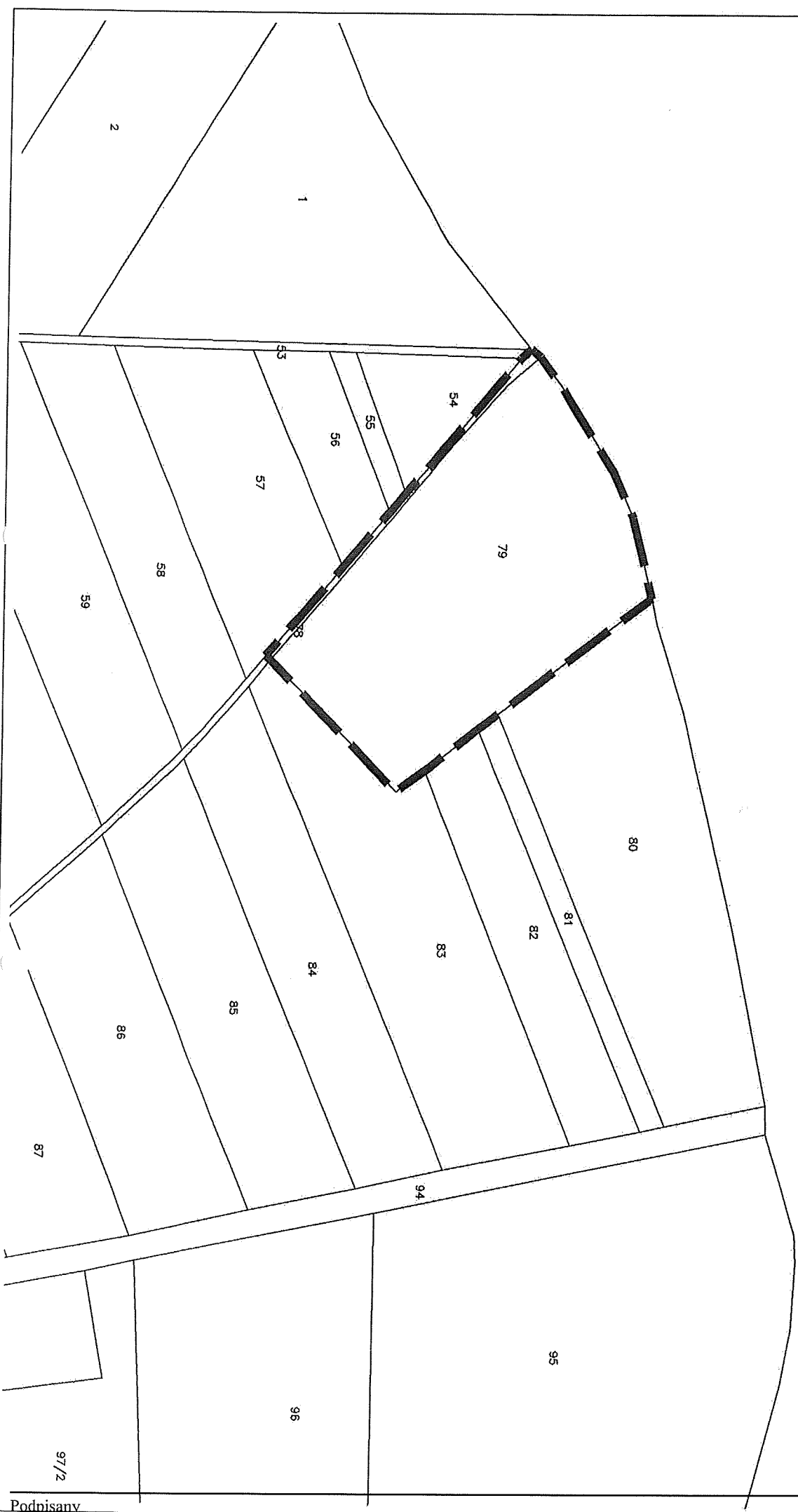
Marcin Fronczak

Marcin Fronczak

Załącznik Nr 1
do uchwały Nr L/428/2018
Rady Miejskiej w Drobnie
z dnia 28 Lipca 2018 r.



GRANICE OBSZARU OBJĘTEGO SPORZĄDZENIEM PLANU



UZASADNIENIE

do Uchwały Nr L/428/2018 Rady Miejskiej w Drobinie z dnia 28 września 2018 r. w sprawie przystąpienia do sporządzenia miejscowego planu zagospodarowania przestrzennego dla fragmentu obrębu Kuchary Kryski

Burmistrz Miasta i Gminy Drobin, zgodnie z wymogiem art. 14 ust 5 ustawy z dnia 27 marca 2003 r. o planowaniu i zagospodarowaniu przestrzennym (Dz. U. z 2017 r. poz. 1073 z późn. zm.) dokonał analizy zasadności przystąpienia do sporządzenia planu i stopnia zgodności przewidywanych rozwiązań z ustaleniami Studium uwarunkowań i kierunków zagospodarowania przestrzennego miasta i gminy Drobin.

W wyniku przeprowadzonej analizy stwierdzono, co następuje:

- 1) z wnioskiem o sporządzenie planu miejscowego dla działki nr ewid. 79 w miejscowości Kuchary Kryski wystąpili do Burmistrza mieszkańcy miejscowości;
- 2) wnioskodawcy uzasadniają potrzebę sporządzenia planu miejscowego:
 - a) właściwym kształtowaniem ładu przestrzennego miejscowości,
 - b) zachowaniem walorów przyrodniczych i krajobrazowych,
 - c) wykluczenie rozwoju funkcji, potencjalnie uciążliwych dla środowiska i mieszkańców oraz kolizyjnych dla rozwoju funkcji, do których obszar jest predysponowany, w tym zabudowy rekreacyjnej i turystycznej;
- 3) sporządzenie planu miejscowego umożliwi kształtowanie zabudowy zgodnie ze specyfiką i predyspozycjami obszaru;
- 4) zasadne, zgodnie z interesem Gminy i właścicieli działek jest przystąpienie do sporządzenia planu miejscowego, przyczyni się do poprawy warunków realizacji inwestycji;
- 5) przewidywane rozwiązania nie będą naruszały ustaleń Studium uwarunkowań i kierunków zagospodarowania przestrzennego miasta i gminy Drobin.