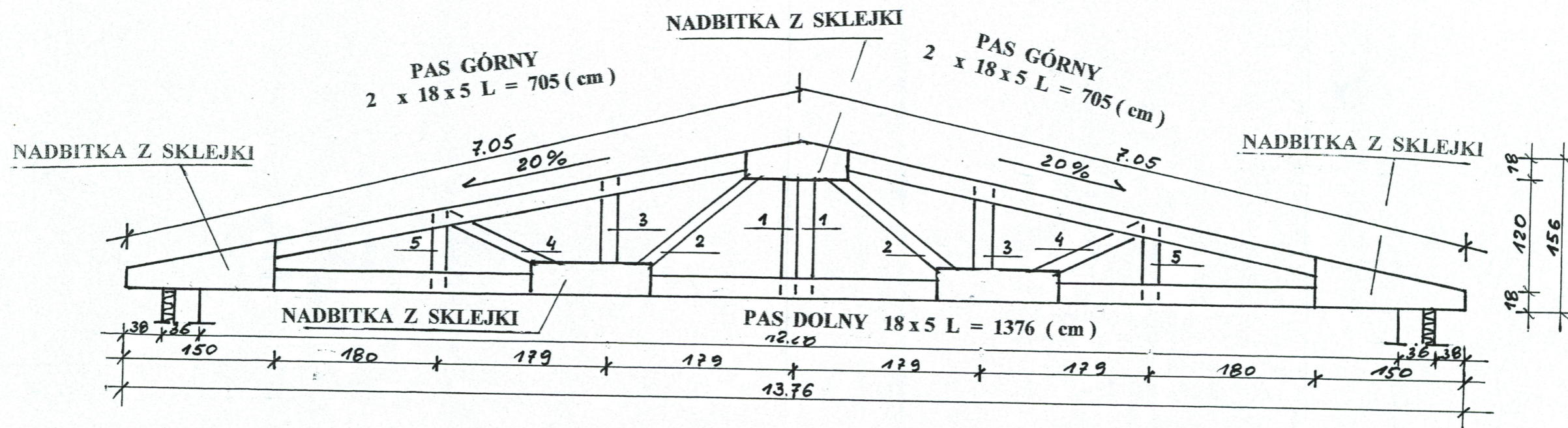


DŹWIGAR DACHOWY

DREWNO KLASY K-27

8 KPL

SLUPEK KRZYŻULEC
1 = 156 cm 2 = 245 cm
3 = 120 cm 4 = 175 cm
5 = 75 cm



$$2 \times w = p + 3$$

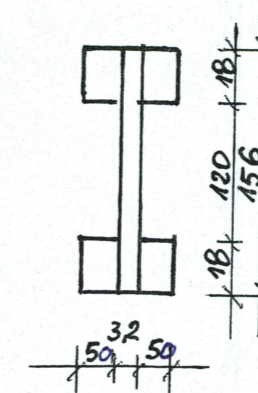
$$12 \times 2 = 21 + 3$$

$$24 = 24$$

/ statycznie wyznaczalna /

UWAGA:

DO WKONANIA ELEMENTÓW DŹWIGARA DACHOWEGO STOSOWAĆ DREWNO O WILGOTNOŚCI MNIEJSZEJ OD 20 % ZABEZPIECZENIE ELEMENTÓW PRZED OWADAMI, GRZYBEM, POŻAREM WYKONAĆ W.G. INSTRUKCJI ITB W SPRAWIE POWIERZCHNIOWEGO ZABEZPIECZENIA DREWNA BUDOWLANEGO PRZED CZYNNIKAMI BIOLOGICZNYMI I OGNIEM W - wa 1968 r



ngr inż. bud. Andrzej Marcinkowski
upr. do nadzorowania, kierowania
i projektowania
ipr bud. 74/00 upr. wod. kan. i c.o. 57/93
09-200 SIERPÓC, ul. Jana Pawła II 14 m 19
024) 275-20-73 tel. kom. (0601) 60.31.40

Andrzej Julian Łojek
mgr inż. bud. budowego
upr. wyk. 87/76
upr. proj. 27/82

TEMAT	PRZEBUDOWA Z ROZBUDOWĄ BUDYNKU MIEJSKO - GMINNEGO PRZEDSZKOLA w DROBINIE	
ADRES	DROBIN ul. PRZYSZŁOŚĆ dz. nr 517/1 pow. Płock	
INWESTOR	URZĄD MIASTA I GMINY w DROBINIE UL. PIŁSUDSKIEGO 12	
OPRACOWAŁ :	DATA	Podpis
mgr inż. Andrzej Marcinkowski	STYCZEŃ 2009	
Skala: 1 : 50	DŹWIGAR DACHOWY	Rys. nr. 12