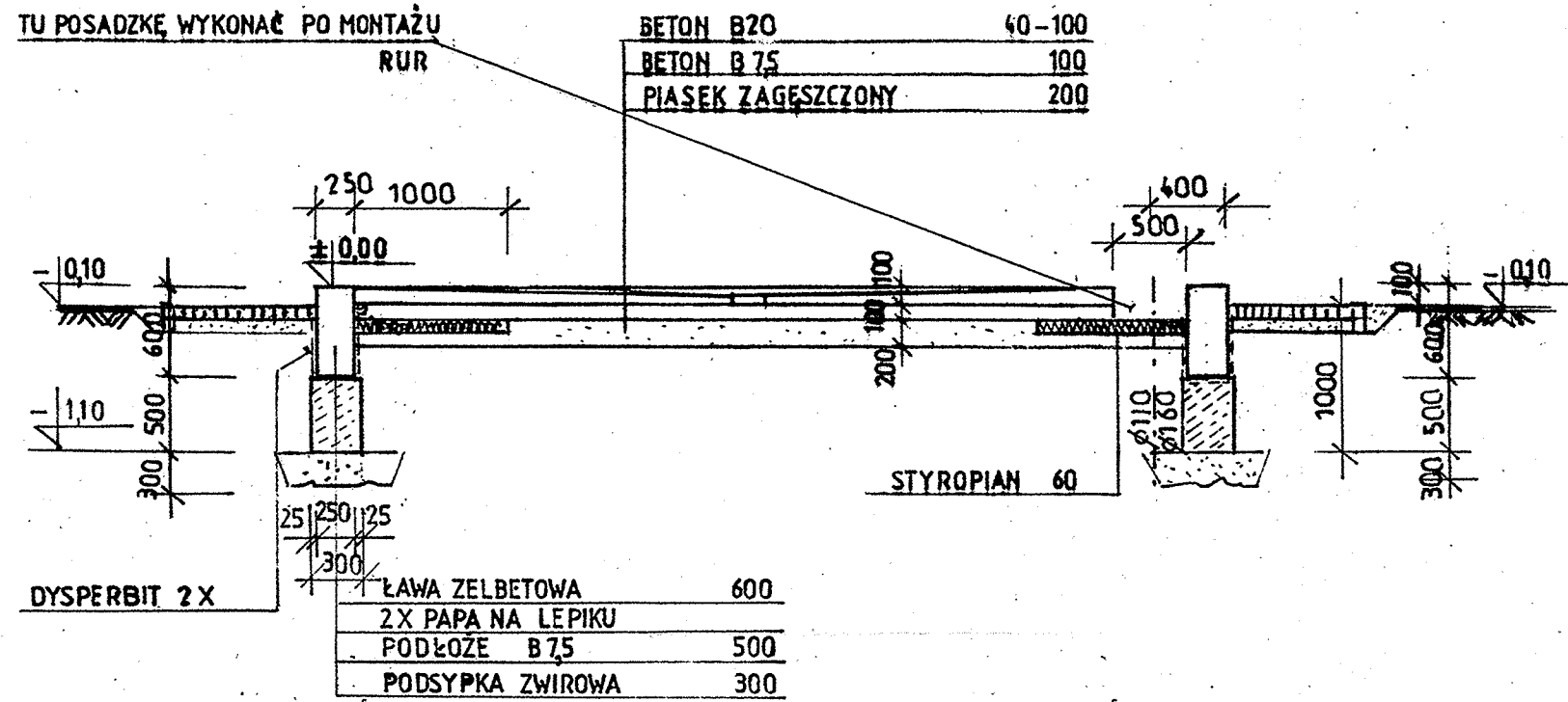


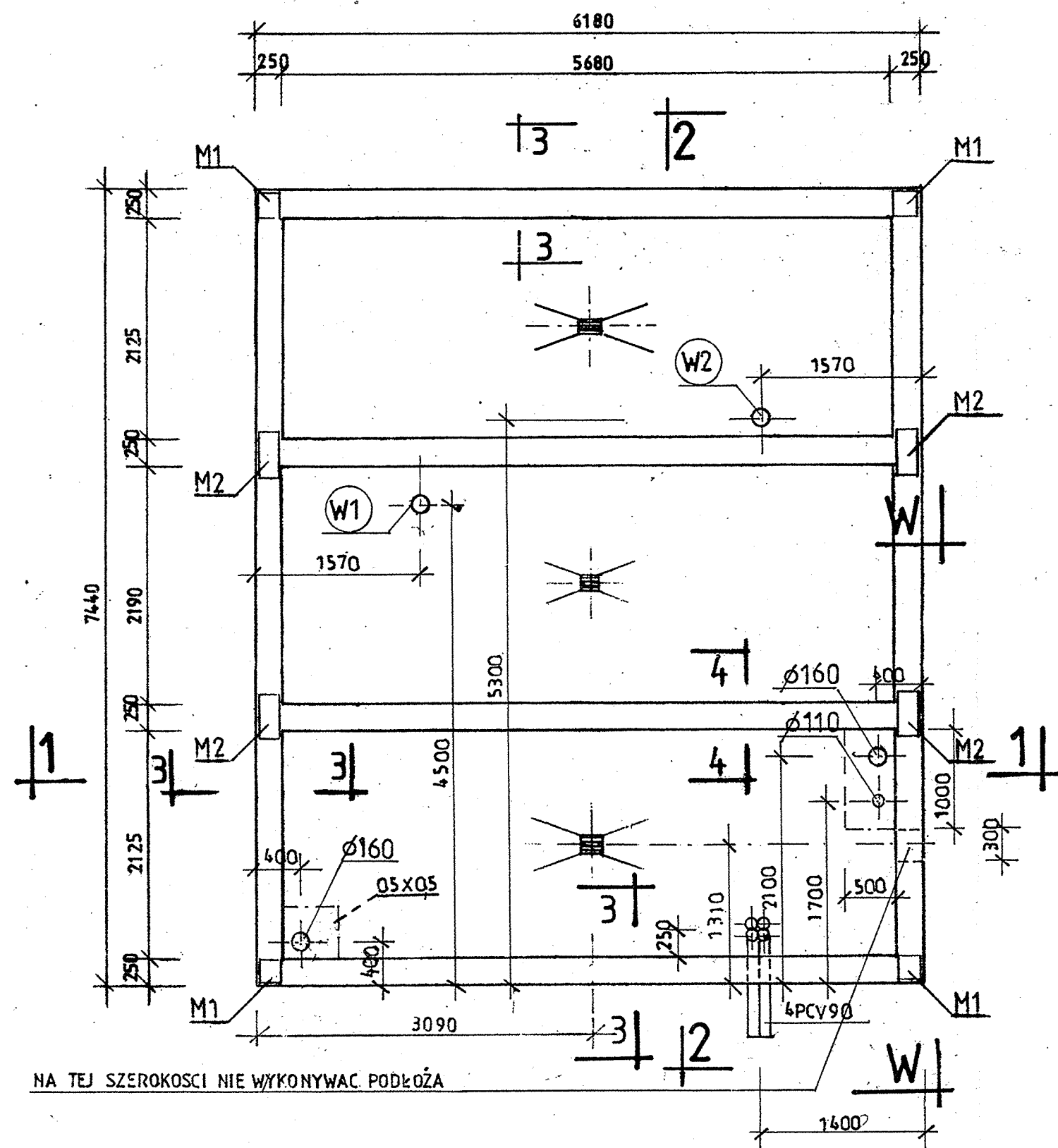
# FUNDAMENT POD ASUW

1-1 1:50

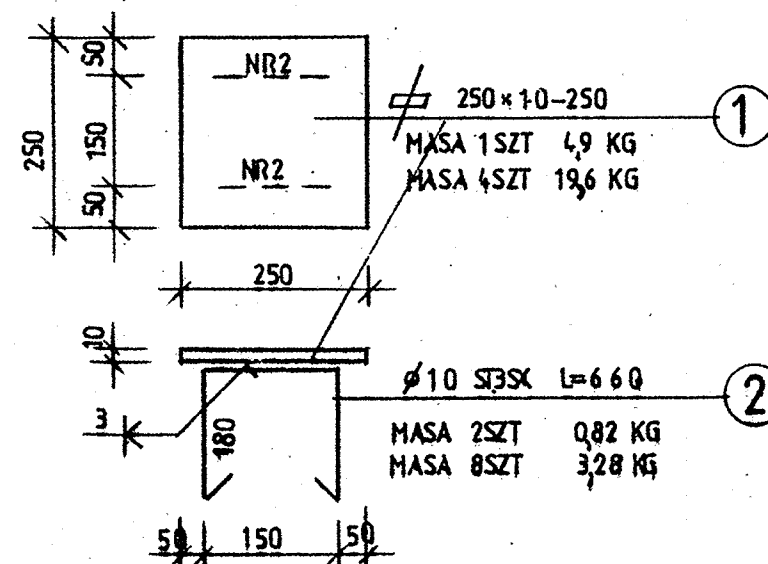
2- 2 1:50



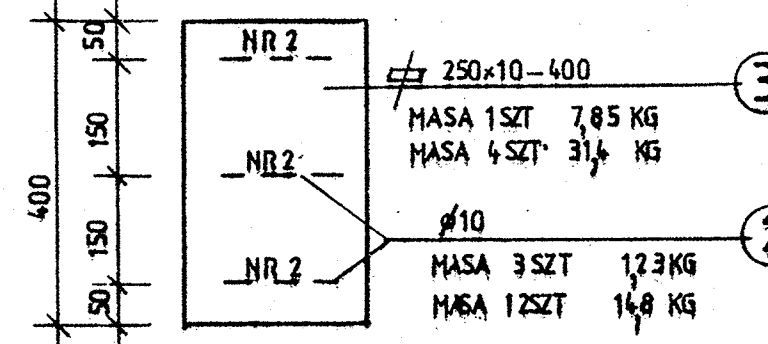
RZUT 1:50



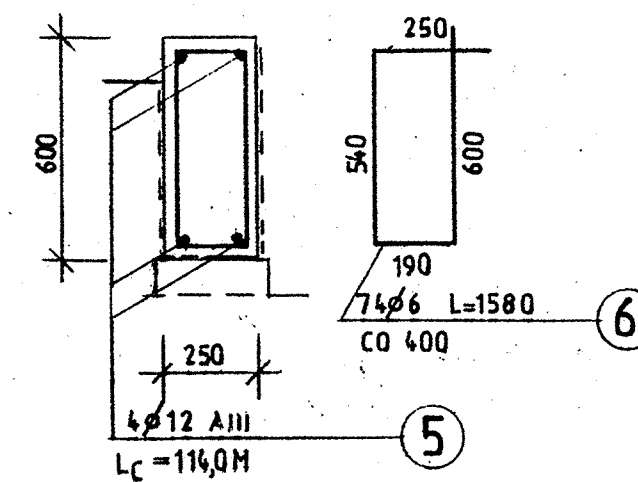
M1 SZT4 1:10



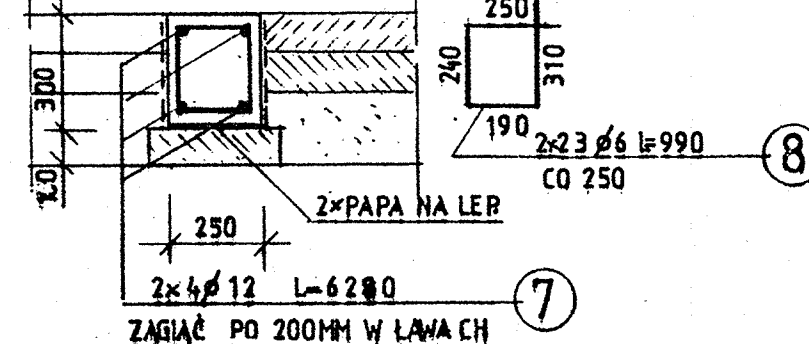
M2 SZT 4 1:10



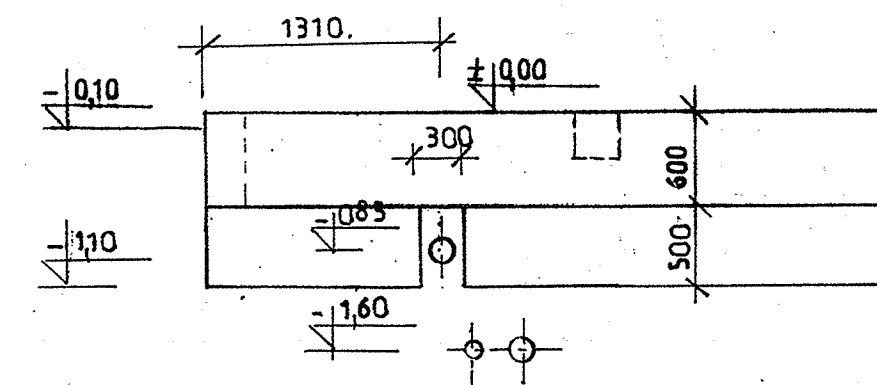
ŁAWA ŻELBETOWA 3-3 1:20



4-4 1:20



W - W

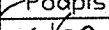



## ZESTAWIENIE STALI ZBROJENIOWEJ

NR	Ø	ILOŚĆ SZT	DŁUGOŚĆ CIĘCIA	DŁUGOŚĆ	
				Ø 6 A0	Ø 12 A III
				0,222	0,888
5	12	—	1140 M		1140
6	6	74	1580	1170	
7	12	8	6280		502
8	6	46	990	450	
RAZEM DŁUGOŚĆ			M	1620	1642
MASA			KG	360	1460
RAZEM MASA			KG		

$$\pm 0,00 = 14,50 \text{ mm}$$

BETON B 7,5 /PODŁOŻE/  
BETON B 20  
STAL ZBROJENIOWA AIII

WODROPOL SA 52-407 Wrocław ul. Mokronoska 2					
Nazwa opracowania	AKSUW MALISZEWKO			Obiekt Adres	gm. DROBIN
Stadium dok.	Projekt budowlany	Wykonawcy opracowania		Uprawnienia	Podpisy
Rodzaj dok.	konstr. budowlana	Projektant	mgr inż. Wacław Pomiećko	57/67	
Data	04.2008r.	Sprawdził	mgr inż. Daniel Opolski	379/78	
Skala	1:20, 1:50	Fundament pod AKSUW			Nr rys. 2
NAZWA RYSUNKU					